



# ACTIVITÉS PÉDAGOGIQUES

*Année scolaire 2023-2024*

VILLA GALLO-ROMAINE DE  
MONTCARET



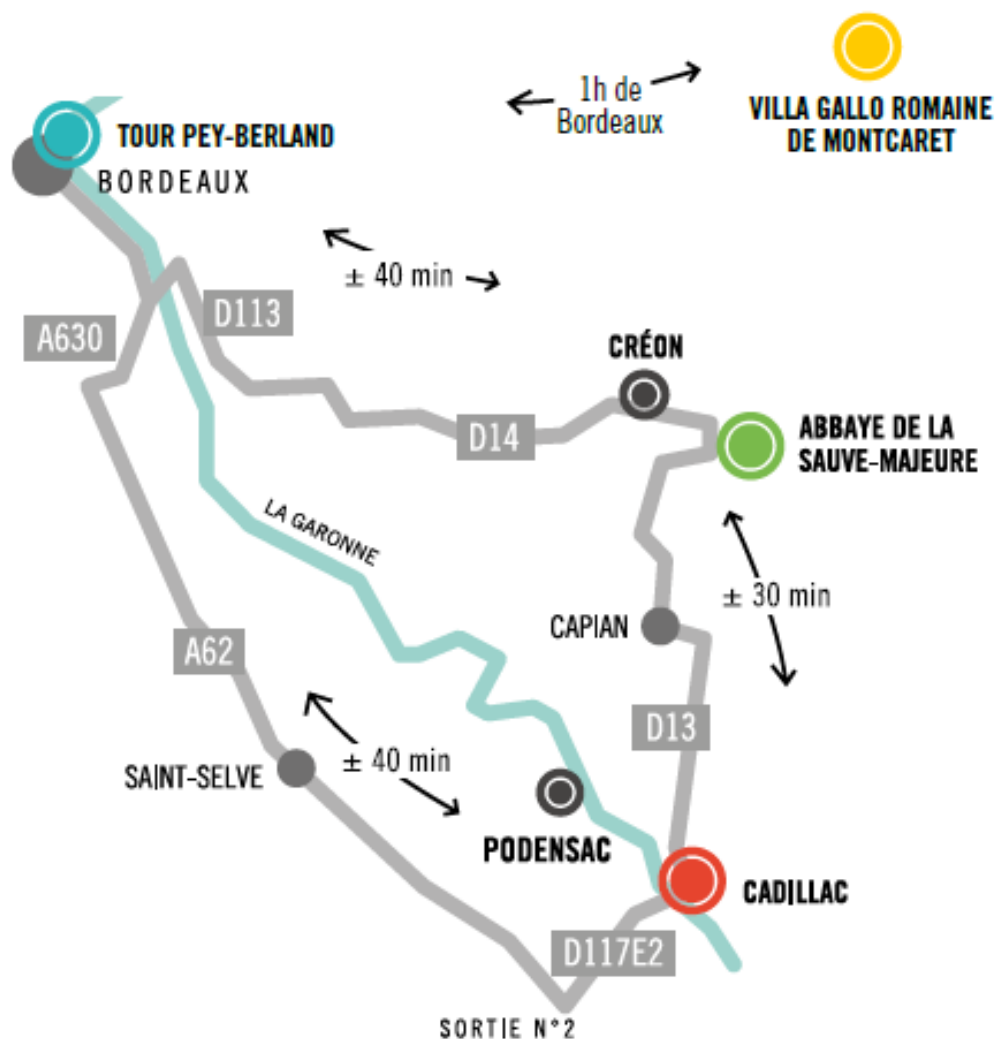
CENTRE DES MONUMENTS NATIONAUX



## OÙ NOUS TROUVER

Il y a plus de 100 monuments nationaux répartis sur toute la France métropolitaine.

Le **château ducal de Cadillac**, l'**abbaye de La Sauve-Majeure** et la **tour Pey-Berland** sont tous les 3 situés en Gironde, quant à la **villa gallo-romaine de Montcaret**, elle est localisée en Dordogne.





## FORMULES ET TARIFS

Toutes les activités de médiation sont conduites par des médiatrices culturelles formées à l'accueil des scolaires. Plusieurs formules d'activités sont proposées :

### VISITE AUTONOME

Découverte du monument en groupe sous la responsabilité et le guidage de l'enseignant.

Plein tarif : 40 €

Établissement d'éducation prioritaire : 20 €

La réservation est obligatoire, y compris pour les classes qui viennent découvrir le château en visite libre.

### VISITE LUDIQUE (1H-1H15)

Découverte ludique du monument sous la conduite d'une médiatrice.

Plein tarif : 90 €

Établissement d'éducation prioritaire : 40 €

### VISITE-DÉCOUVERTE (1H-1H30)

Visite commentée généraliste ou thématique conduite par un agent du château.

Plein tarif : 90 €

Établissement d'éducation prioritaire : 40 €

### ATELIER DU PATRIMOINE (2H-2H30)

Conduit par une médiatrice, l'atelier du patrimoine comprend un temps de visite dans le monument et un temps d'atelier pratique.

Plein tarif : 130 €

Établissement d'éducation prioritaire : 60 €

### VISITE + FILM \*

Conduit par une médiatrice, cette formule associe une animation au château et un temps au Ciné Lux de Cadillac, peut importe le sens, et sur la même journée,

Tarif : 5€ / élève

Gratuité pour les accompagnateurs à raison de 1 pour 10 enfants (+ 6 ans)

\* Uniquement au château ducal de Cadillac

ⓘ Le forfait de visite comprend l'entrée du monument ainsi que l'activité pour un groupe de 30 élèves et 5 accompagnateurs.

Tarif par accompagnateur supplémentaire : 6€ Gratuit pour les porteurs d'un Pass éducation et les AESH,

### Bon plan !

Il est possible de combiner plusieurs formules d'activités à la journée :

- Visite autonome + Atelier du patrimoine (2h à 2h30)
- Visite ludique (1h à 1h15)  
OU visite-découverte (1h à 1h30)  
+ Atelier du patrimoine (2h à 2h30).



## 7 BONNES RAISONS DE NOUS VISITER

### UN TOUR DE L'HISTOIRE DE FRANCE

Une villa gallo-romaine, une abbaye romane, une tour gothique flamboyante, un château à la française et une prison au XIX-XXème siècle : voici un joli panel du patrimoine français

1

2

### L'ÉDUCATION ARTISTIQUE ET CULTURELLE

Nos thématiques d'approches variées permettent à tous les niveaux d'allier découverte du patrimoine et assimilation des compétences incluses dans les programmes éducatifs

### DES TARIFS PRÉFÉRENTIELS

Des tarifs adaptés de service public pour allier (petits) budgets d'établissements et partage en classe. Sans oublier la possibilité de profiter du **pass Culture** dès la classe de 6<sup>ème</sup> !

3

4

### UNE OFFRE ÉTENDUE

Seuls ou accompagnés en visite ou en atelier, dans le monument ou en classe, choisissez la formule ou l'activité qui vous correspond le mieux

### DES INTERLOCUTEURS PRIVILÉGIÉS

Le service éducatif vous propose un accompagnement personnalisé avec des médiateurs passionnés et attentionnés

5

6

### DES PROJETS SUR-MESURE

Le service éducatif est à votre disposition pour faciliter l'élaboration de projets pédagogiques sur mesure et vous accompagne dans la construction d'une animation adaptée à vos souhaits

### DES MONUMENTS NATIONAUX « EN BORDELAIS »

Propriétés de l'État et intégrés au réseau du Centre des monuments nationaux, le château, l'abbaye, la tour et la villa nous incombent à tous. C'est par la découverte et le respect des monuments qui font notre histoire que se forge une transmission et une compréhension communes

7



# LE SERVICE ÉDUCATIF

Dans nos monuments nationaux, plusieurs personnes mettent tout en œuvre pour vous accueillir.



## La chargée des publics

Au bout du fil pour répondre à vos besoins, prendre vos réservations et établir une fiche de réservation. Rafaëlle est le couteau-suisse de l'équipe. Réactivité et bienveillance garanties !



Rafaëlle Coudrais-Duhamel

05 56 62 62 16

[mediation.bordelais@monuments-nationaux.fr](mailto:mediation.bordelais@monuments-nationaux.fr)

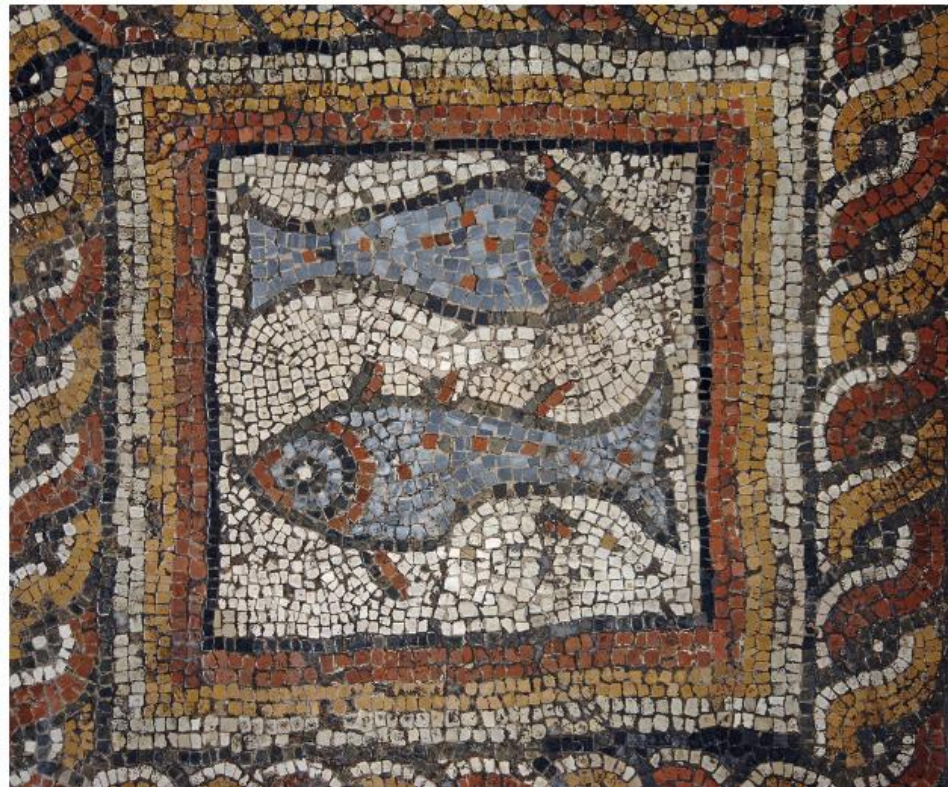
## Les animatrices du patrimoine

Véritables passionnées du patrimoine, Marion, Lucie, Léonor et Sophie sont des professionnelles de la médiation. Elles conçoivent et animent l'ensemble de nos prestations. Sympathie et professionnalisme sont leurs maîtres-mots !



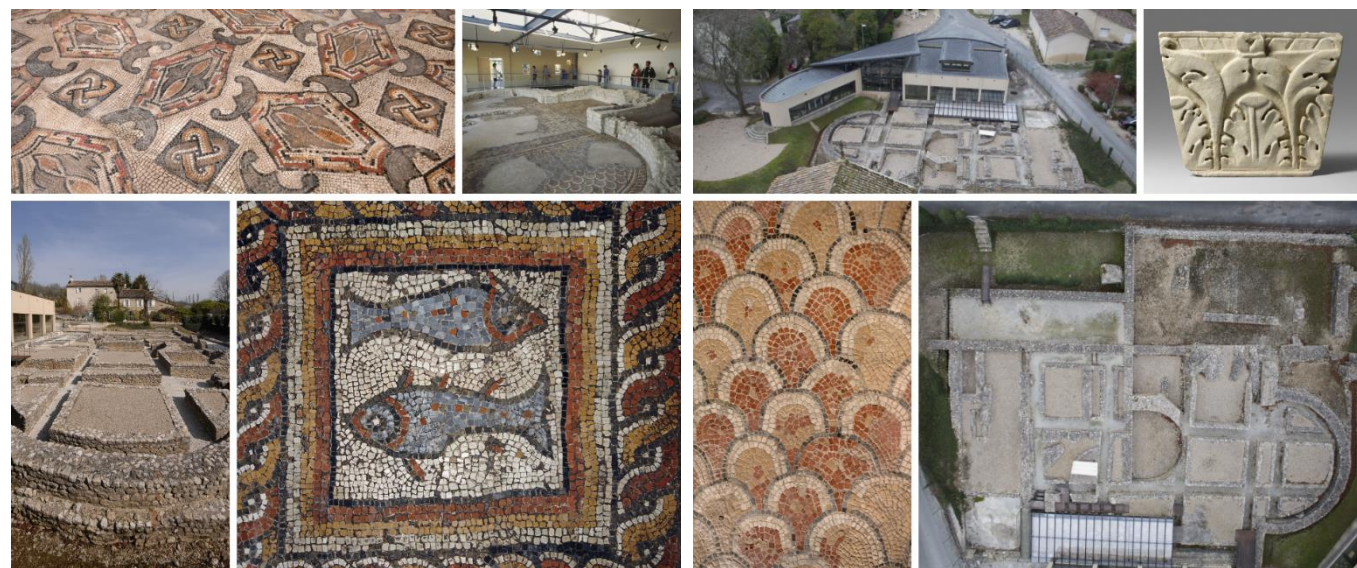
## Les agents d'accueil et de surveillance

Dans chacun des monuments, un ensemble d'agents veille à vous accueillir dans les meilleures conditions. De l'accueil à la surveillance des salles, en passant par la visite commentée: ils sont précieux et incontournables !



# LA VILLA GALLO- ROMAINE DE MONTCARET

[www.villa-montcaret.fr](http://www.villa-montcaret.fr)



## LA VILLA EN BREF

La villa gallo-romaine de Montcaret, est un **site archéologique de plein-air** où se côtoient d'exceptionnels pavements de mosaïques. Construite à partir du 1er siècle après J.C, cette ancienne **demeure seigneuriale** de province comprenait une habitation principale et des bâtiments agricoles.

Construite dans le respect des **modèles antiques**, la villa est située à proximité d'une **route commerciale** reliant Bordeaux à Périgueux, à la vue dégagée sur la vallée de la Dordogne.

Sur une surface totale estimée à 2200m<sup>2</sup>, elle offre trois éléments caractéristiques de la **demeure des élites de l'Empire romain**:

- une immense salle d'apparat (la plus vaste connue dans cette partie de la Gaule) associée à une grande salle à manger aux décors bien préservés ;
- un péristyle entourant un grand jardin intérieur ;
- et une importante aile thermale, où sont encore visibles de riches mosaïques.

L'intérêt du site réside dans la **richesse des mosaïques** ainsi que dans la **durée d'occupation ininterrompue depuis l'Antiquité à nos jours**.

Découvert en 1827, le site archéologique propose un circuit où le public est plongé dans le **quotidien de ses anciens habitants**. Une étude des mosaïques s'impose où vous pourrez apprécier les riches décors polychromés, figurés ou géométriques.

Dressée en plein cœur du site, **l'église romane** du XIe siècle a été élevée sur les fondations et les matériaux de l'opulente villa gallo-romaine. A la faveur des fouilles menées, les vestiges du palais seigneurial ont resurgi.

A **1 heure de Bordeaux**, au nord de la rivière Dordogne, la villa gallo-romaine de Montcaret offre une halte patrimoniale et verdoyante inédite sur la route entre St-Emilion et Bergerac. Un **voyage dans le temps** s'impose !

# LES VISITES LUDIQUES



## ANTIC'TOK

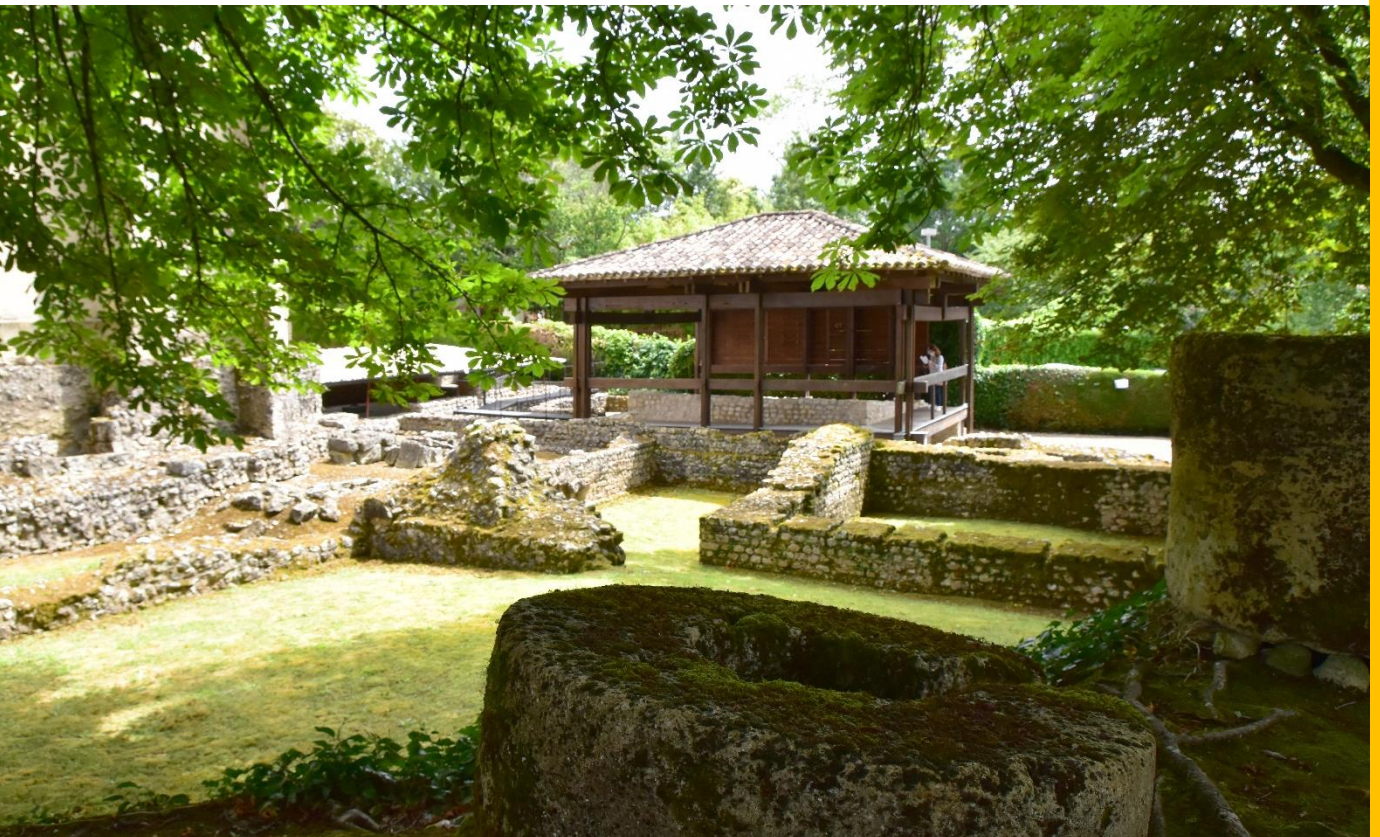
Voyage dans le temps garanti où histoires, évocations, murmures et drôleries raviront vos élèves sur fond de nouvelles technologies, accompagnée d'une dame

**Niveaux conseillés :** collège et lycées, adaptable cycle 3

**Durée :** 45 min

**Tarif :** 90€ ou 40€\* / classe

\* Éducation prioritaire



Contact et réservation :

05 53 58 50 18 / [montcaret@monuments-nationaux.fr](mailto:montcaret@monuments-nationaux.fr)



# LES VISITES « DÉCOUVERTE »



## VISITE DÉCOUVERTE COMMENTÉE

Voyage dans le temps garanti ! En compagnie d'un agent du patrimoine, découvrez l'histoire des lieux ainsi que ses mosaïques polychromes.

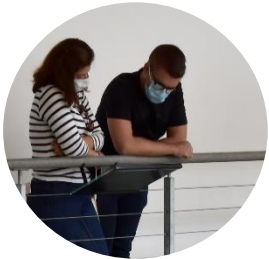
A travers une visite des lieux, appréhendez des notions d'archéologie alliant histoire(s) et techniques.

**Durée :** 45 min

**Tarif :** 40€ ou 20€\* / classe

Possibilité de thématiques: les mosaïques

Comment construit-on une mosaïque ? Quelles sont les techniques utilisées, les couleurs employées ? Accompagnés d'un agent, appréhendez l'art de la mosaïque à travers une découverte du monument et de ses richesses !



## VISITE EN AUTONOMIE

Partez à la découverte de la villa gallo-romaine et déambulez à travers les différents espaces que propose le site.

**Durée de visite :** min. 1h

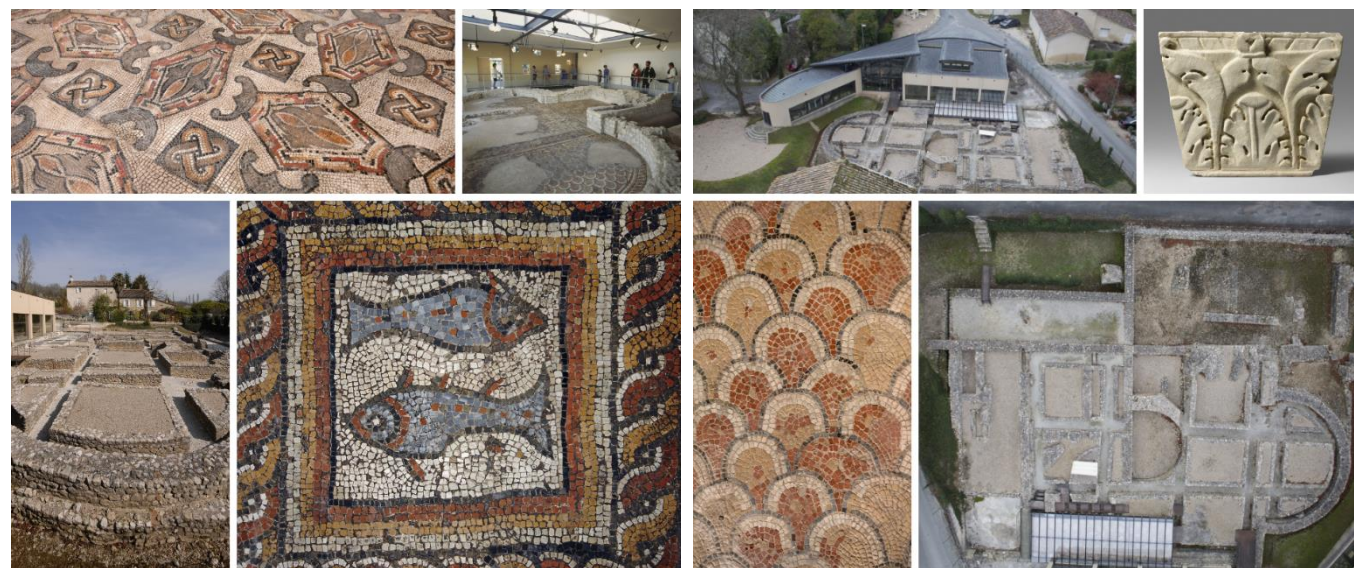
**Tarif :** 40€ ou 20€\* / classe

\* Éducation prioritaire



Contact et réservation :

05 53 58 50 18 / [montcaret@monuments-nationaux.fr](mailto:montcaret@monuments-nationaux.fr)



## LES OBJECTIFS PÉDAGOGIQUES

**Cycle 3**

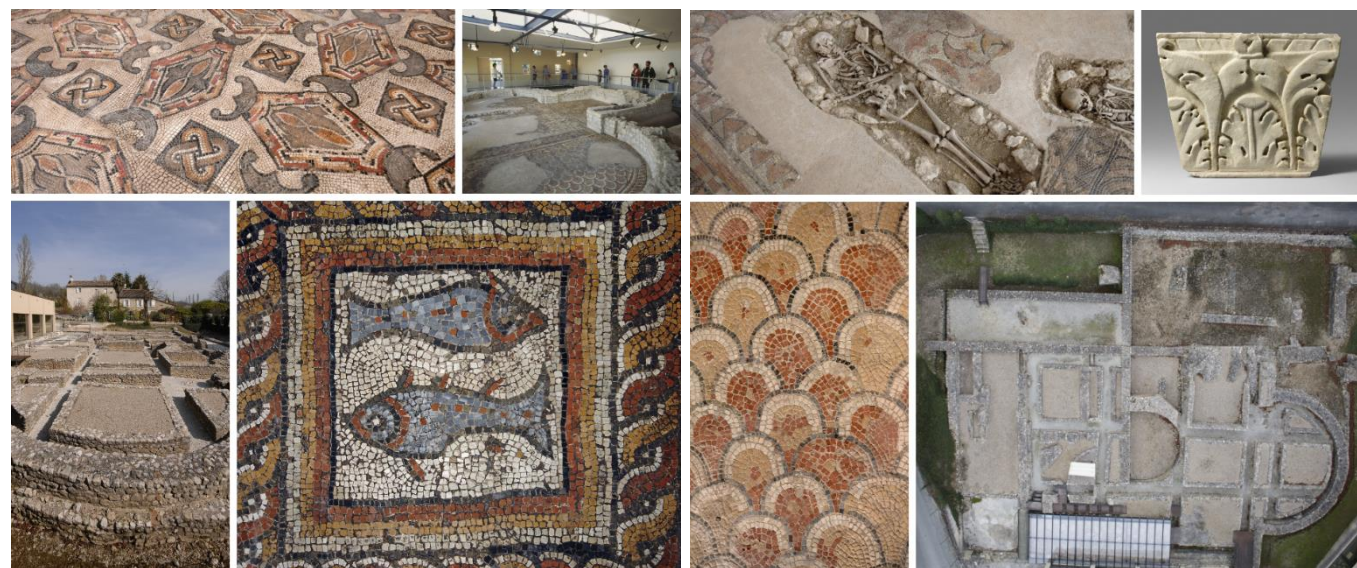
Discipline	Programme mobilisé
Général	Se repérer dans un site patrimonial.
Français	Parler en prenant en compte son auditoire pour partager un point de vue personnel, des sentiments, des connaissances et adopter une attitude critique. <i>Culture littéraire et artistique</i> : Comprendre en quoi ces créations répondent à des questions fondamentales, et en quoi ils témoignent d'une conception du monde.
Arts plastiques	Les élèves prennent la mesure de la réalité concrète des œuvres d'art. Ils mesurent les pratiques artistiques de l'image fixe et animée (photographie, film), pour développer des habiletés à s'exprimer sur son travail ou sur une œuvre. Donner un avis argumenté sur ce que représente ou exprime une œuvre d'art.

**Collège**

Discipline	Programme mobilisé
Général	Rendre compte de la visite d'un lieu de conservation ou de diffusion artistique ou de la rencontre avec un métier du patrimoine.
Arts plastiques, français, histoire-géo	Courants et influences interculturelles, les langages artistiques, les œuvres patrimoniales et contemporaines.
Français	Participer de façon constructive à des échanges oraux et interagir avec autrui dans un échange, une conversation, une situation de recherche : activités d'échanges et de débat, notamment débat interprétatif. Fréquenter des œuvres d'art.
Arts plastiques	Donner à voir des projets artistiques, individuels ou collectifs. Dire avec un vocabulaire approprié ce que l'on observe et s'exprimer pour soutenir une interprétation d'œuvre. Proposer une analyse critique simple et une interprétation d'une œuvre.

**Lycée**

Discipline	Programme mobilisé
Français	S'exercer à la prise de parole, à l'écoute, à l'expression de son opinion et au débat argumenté. Lire et analyser des images, fixes et mobiles. Développer chez l'élève une créativité nourrie de la rencontre avec des œuvres abordées à partir de points de vue croisés.
Histoire-Géo	Développer un discours oral ou écrit construit et argumenté, le confronter à d'autres points de vue.



## LES RESSOURCES DOCUMENTAIRES

### A propos de la villa gallo-romaine de Montcaret

- *La villa gallo-romaine de Montcaret*, C. Landes, Editions du Patrimoine, 2017

### A propos de l'Antiquité

- *Histoire de la Rome antique*, Y. Le Bohec, PUF / collection: Que sais-je? 2017
- *Histoire romaine*, Y. Le Bohec, M. Le Glay, J-L Voisin PUF / collection Quadrige Manuels, 2019

### A propos de l'habitat

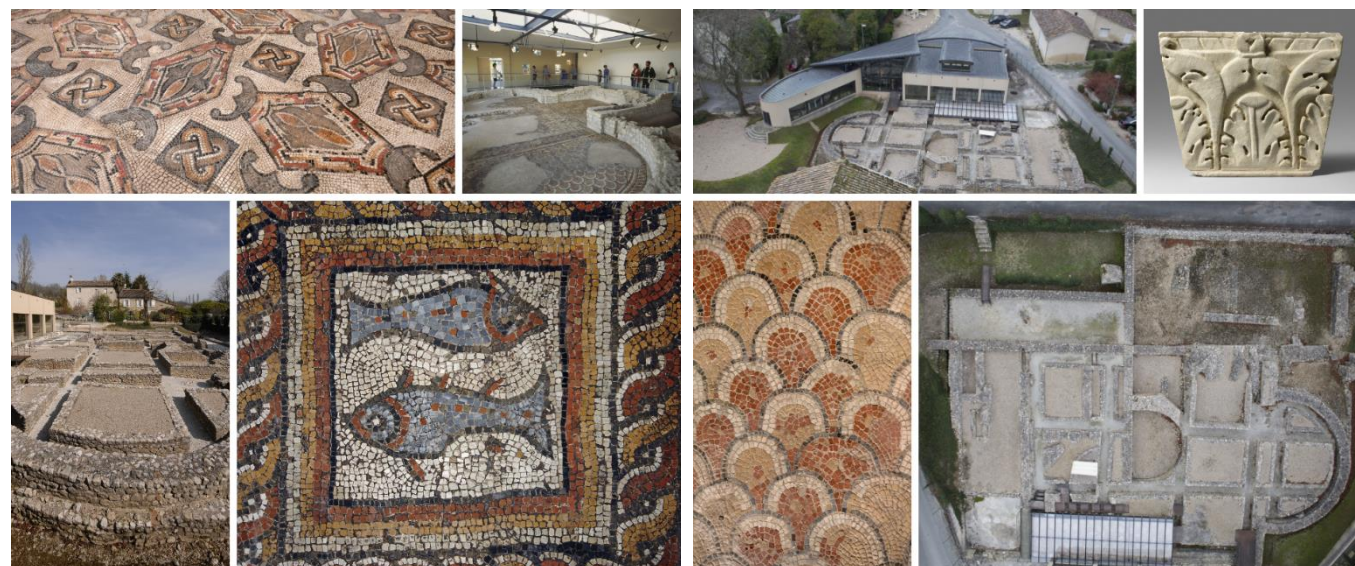
- *La maison romaine*, J-P Adam, Editions Honoré Clair, 2012

### A propos des mosaïques

- *La mosaïque*, H. Lavagne, Editions Que sais-je? 1987
- *La mosaïque*, G. Galli, Ulisse Editions, 1989

### Filmographie

- A propos des villae
  - Comprendre les villae gallo-romaines <https://www.youtube.com/watch?v=wg928UU3KXU&feature=youtu.be>
  - Reconstitution d'une villa gallo-romaine <https://www.youtube.com/watch?v=S8kZoyKgA2F&feature=youtu.be>
- A propos d'autres monuments gallo-romains
  - *C'est pas sorcier* « Pont du Gard et Arènes de Nîmes », France 3



## PRÉPARER MA CLASSE À LA VISITE

### Arrivée sur le site

Il est fortement recommandé d'arriver une quinzaine de minutes avant le début de l'activité afin d'anticiper le passage par la billetterie (et les toilettes si nécessaire – accès par la cour du château).

Tout retard est préjudiciable à la durée et au contenu de la visite et ne pourra être rattrapé. Toute sortie du monument est définitive sauf pour les classes restant en activités à la villa toute la journée.

### Sensibiliser ses élèves au patrimoine

La villa gallo-romaine de Montcaret est classée au titre des Monuments historiques. Ce classement consacre la valeur patrimoniale d'un bien culturel afin qu'il soit protégé.

Pour la protection de ce patrimoine, des règles sont à respecter par tous sur le site. Il est donc interdit :

- de courir, se bousculer, glisser ou escalader
- de toucher les éléments présents dans la salle d'exposition
- de manger ou de boire dans l'enceinte du monument

### Photos et vidéos

Sauf mention contraire pour les expositions temporaires, les photos (sans flash) et vidéos sont autorisées sur le site.

### Encadrement

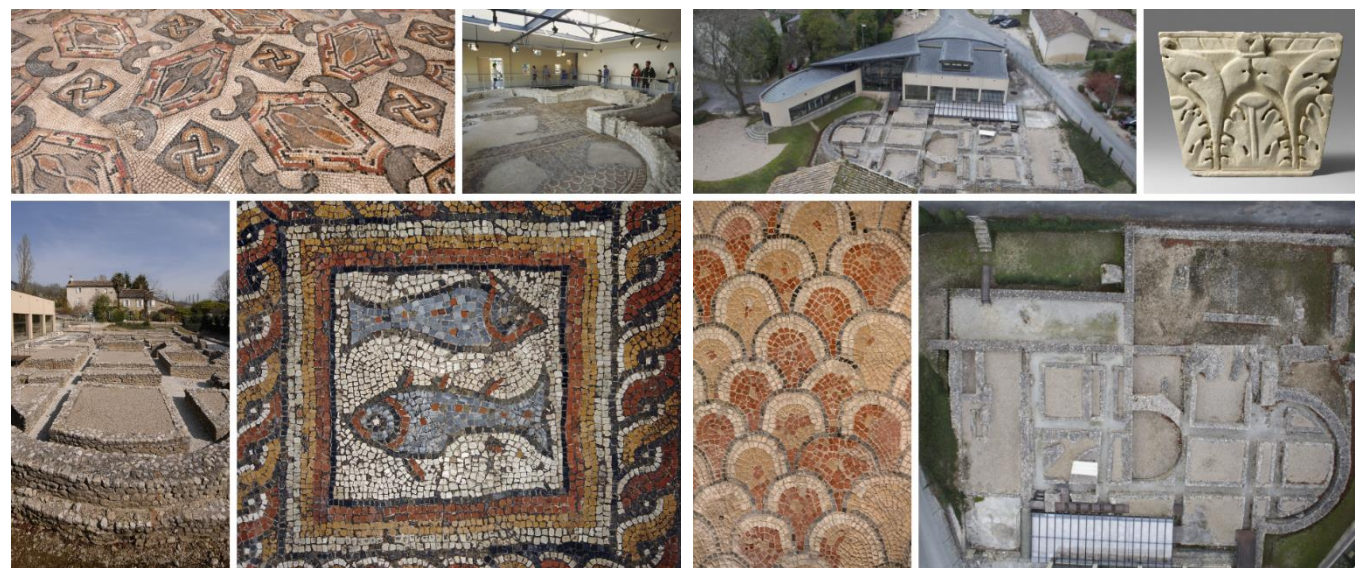
Les guides/médiateurs ainsi que les autres intervenants sont des professionnels dont la mission est de faire partager l'histoire du site et de l'animer. Dans un respect mutuel, il est donc important de leur réserver le meilleur accueil et de respecter leurs consignes.

Durant toute la visite sur le site, que le groupe soit pris en charge ou non par un guide/médiateur, les élèves restent sous la responsabilité et la surveillance des adultes accompagnateurs. La présence de ces derniers est obligatoire durant toute la durée de visite.

En visite libre comme en activités, un accompagnateur doit toujours être présent pour encadrer les élèves, quel que soit l'effectif du groupe ou sous-groupe. L'enseignant garde son rôle d'encadrant et est évidemment garant du comportement de ses élèves.

### Un site vivant

Afin de conserver au mieux le site et ses extérieurs, des travaux peuvent avoir lieu dans l'enceinte La villa gallo-romaine de Montcaret (restauration, entretien...). Destinés à favoriser la transmission du patrimoine, ils peuvent temporairement influencer sur le déroulement des visites.



# INFORMATIONS PRATIQUES

## Villa gallo-romaine de Montcaret

1, rue des anciennes postes – 24230 Montcaret

05 53 58 50 18 - [montcaret@monuments-nationaux.fr](mailto:montcaret@monuments-nationaux.fr)

[www.villa-montcaret.fr/](http://www.villa-montcaret.fr/) / [f](https://www.facebook.com/VillaMontcaret) @VillaMontcaret

### HORAIRES

Ouvert toute l'année

sauf les 1er janvier, 1er mai, 1er et 11 novembre  
et 25 décembre

### D'octobre à mai

10h – 12h30 / 14h – 17h30

Ouvert tous les jours sauf lundis

### De juin à septembre

9h30 – 12h45 / 14h – 18h

Ouvert tous les jours sauf lundis

Dernière entrée 45 min avant la fermeture

Durée de visite conseillée : min. 1h

### ASPECTS PRATIQUES

- 3 WC disponibles
- Monument partiellement accessible aux personnes à mobilité réduite (musée, triclinium)

### OÙ PIQUE-NIQUER ?

- au [Parc municipal](#) (jeux et espace ombragé – 300m)

### OÙ LE BUS PEUT NOUS DEPOSER?

- Au [parking bus](#) (200m)

### QUE FAIRE D'AUTRE DANS LES ALENTOURS?

Contactez les offices de tourisme de [Sainte-Foy-la-Grande](#) et [Castillon-la-Bataille & Pujols](#)

### CONTACT

Rafaëlle Coudrais-Duhamel

05 56 62 62 16 – 07 62 64 25 33

[mediation.bordelais@monuments-nationaux.fr](mailto:mediation.bordelais@monuments-nationaux.fr)

## MONUMENTS PLACÉS SOUS LA RESPONSABILITÉ DU CENTRE DES MONUMENTS NATIONAUX ET OUVERTS À LA VISITE

### Auvergne-Rhône-Alpes

Château d'Aulteribe  
 Monastère royal de Brou à  
 Bourg-en-Bresse  
 Château de Chareil-Cintrat  
 Château de Voltaire à Ferney  
 Ensemble cathédral du  
 Puy-en-Velay  
 Château de Villeneuve-Lembron

### Bourgogne-Franche-Comté

Chapelle aux Moines de  
 Berzé-la-Ville  
 Cathédrale de Besançon et  
 son horloge astronomique  
 Château de Bussy-Rabutin  
 Abbaye de Cluny

### Bretagne

Grand cairn de Barnenez  
 Site des mégalithes  
 de Locmariaquer  
 Maison d'Ernest Renan à Tréguier

### Centre-Val de Loire

Château d'Azay-le-Rideau  
 Château de Bouges  
 Crypte et tour de la cathédrale  
 de Bourges  
 Palais Jacques Cœur à Bourges  
 Tour de la cathédrale de Chartres  
 Château de Châteaudun  
 Château de Fougères-sur-Bièvre  
 Maison de George Sand à Nohant  
 Château de Talcy  
 Cloître de la Psalette à Tours

### Grand Est

Château de La Motte Tilly  
 Palais du Tau à Reims  
 Tours de la cathédrale de Reims

### Hauts-de-France

Tours et trésor de  
 la cathédrale d'Amiens  
 Château de Coucy  
 Villa Cavrois à Croix  
 Château de Pierrefonds  
 Château de Villers-Cotterêts  
 (ouverture en 2022)  
 Colonne de la Grande  
 Armée à Wimille

### Ile-de-France

Château de Champs-sur-Marne  
 Château de Maisons  
 Villa Savoye à Poissy  
 Domaine national de Rambouillet  
 Basilique cathédrale de  
 Saint-Denis  
 Maison des Jardies à Sèvres  
 Château de Vincennes

### Normandie

Abbaye du Bec-Hellouin  
 Château de Carrouges  
 Abbaye du Mont-Saint-Michel

### Nouvelle Aquitaine

[Tour Pey-Berland à Bordeaux](#)  
[Château ducal de Cadillac](#)  
[Abbaye de La Sauve-Majeure](#)  
[Villa gallo-romaine de Montcaret](#)  
[Cloître de la cathédrale de Bayonne](#)  
 Abbaye de Charroux  
 Tours de la Lanterne,  
 Saint-Nicolas et de la Chaîne  
 à La Rochelle  
 Sites préhistoriques des  
 Eyzies-de-Tayac  
 Château d'Oiron  
 Grotte de Pair-non-Pair  
 Château de Puységur  
 Site gallo-romain de Sanxay

### Occitanie

Tours et remparts d'Aigues-Mortes  
 Château d'Assier  
 Abbaye de Beaulieu-en-Rouergue  
 Château et remparts de la cité de  
 Carcassonne  
 Château de Castelnaud-Bretenoux  
 Site archéologique et  
 musée d'Ensérune  
 Château de Gramont  
 Château de Montal  
 Site archéologique de Montmaurin  
 Forteresse de Salses  
 Fort Saint-André de  
 Villeneuve-lez-Avignon

### Paris

Arc de triomphe  
 Chapelle expiatoire  
 Conciergerie  
 Panthéon  
 Sainte-Chapelle  
 Hôtel de la Marine  
 (ouverture en 2021)

### Pays-de-la-Loire

Château d'Angers  
 Maison de Georges Clemenceau  
 à Saint-Vincent-sur-Jard

### Provence-Alpes-Côte d'Azur

Cloître de la cathédrale de Fréjus  
 Site archéologique de Glanum  
 Château d'If  
 Villa Kérylos  
 Trophée d'Auguste à La Turbie  
 Place forte de Mont-Dauphin  
 Abbaye de Montmajour  
 Hôtel de Sade à  
 Saint-Rémy-de-Provence  
 Monastère de Saorge  
 Abbaye du Thoronet

La mise en place d'un programme d'abonnement annuel « Passion monuments », disponible en ligne au prix de 45 €, permet de proposer aux visiteurs un accès illimité aux sites du réseau du CMN, et de nombreux autres avantages.

[www.passion.monuments-nationaux.fr](http://www.passion.monuments-nationaux.fr)

### RETROUVEZ LE CMN SUR :



Facebook : <http://www.facebook.com/leCMN>



Twitter : <http://twitter.com/leCMN>



YouTube : <http://www.youtube.com/c/lecmn>



Instagram : <http://instagram.com/leCMN>

