



ACTIVITÉS PÉDAGOGIQUES

Année scolaire 2023-2024

CHÂTEAU DUCAL DE CADILLAC
ABBAYE DE LA SAUVE-MAJEURE
TOUR PEY-BERLAND
VILLA GALLO-ROMAINE DE MONTCARET



CENTRE DES MONUMENTS NATIONAUX



PRÉSENTATION

p. 3

LE CHÂTEAU DUCAL DE CADILLAC

p. 7

L'ABBAYE DE LA SAUVE-MAJEURE

p. 20

LA TOUR PEY-BERLAND

p. 30

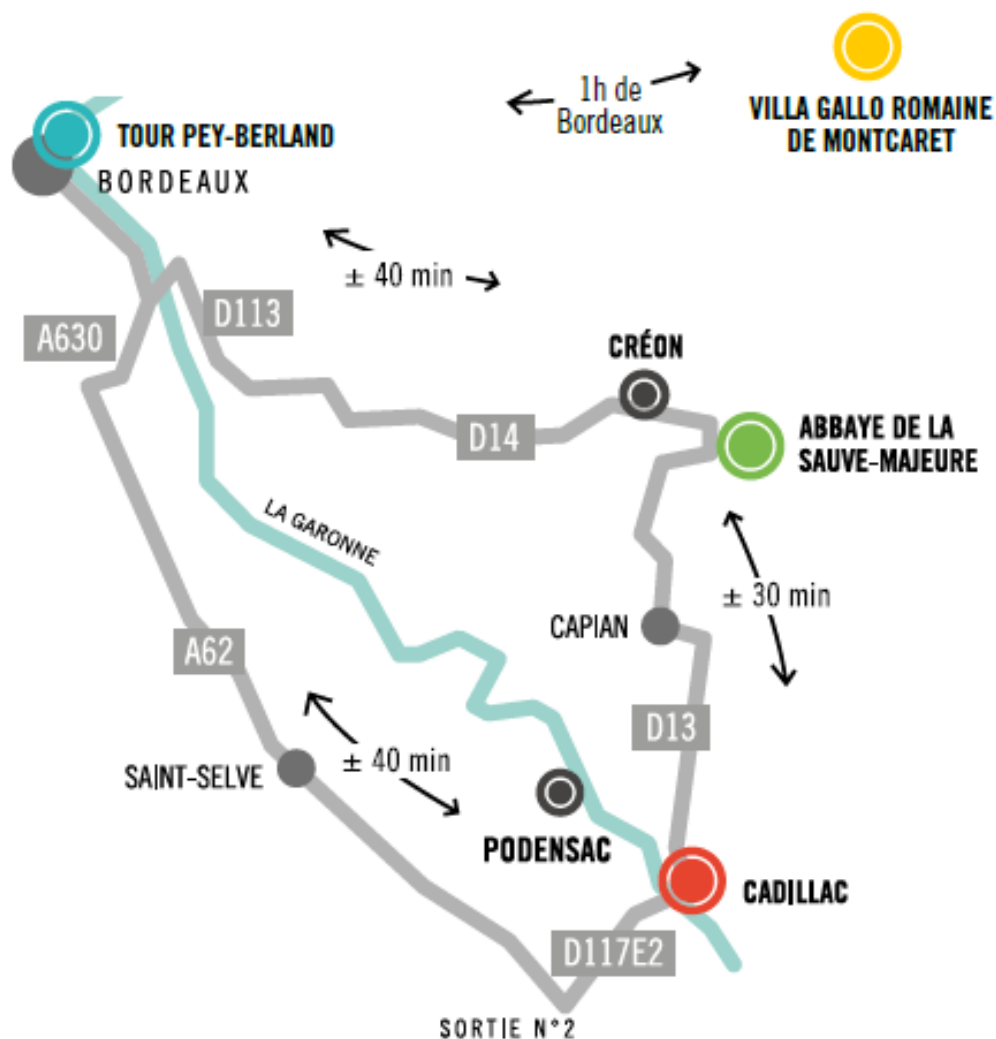
LA VILLA GALLO-ROMAINE DE MONTCARET

p. 38



OÙ NOUS TROUVER

Il y a plus de 100 monuments nationaux répartis sur toute la France métropolitaine. Le **château ducal de Cadillac**, l'**abbaye de La Sauve-Majeure** et la **tour Pey-Berland** sont tous les 3 situés en Gironde, quant à la **villa gallo-romaine de Montcaret**, elle est localisée en Dordogne.





FORMULES ET TARIFS

Toutes les activités de médiation sont conduites par des médiatrices culturelles formées à l'accueil des scolaires. Plusieurs formules d'activités sont proposées :

VISITE AUTONOME

Découverte du monument en groupe sous la responsabilité et le guidage de l'enseignant.

Plein tarif : 40 €

Établissement d'éducation prioritaire : 20 €

La réservation est obligatoire, y compris pour les classes qui viennent découvrir le château en visite libre.

VISITE LUDIQUE (1H-1H15)

Découverte ludique du monument sous la conduite d'une médiatrice.

Plein tarif : 90 €

Établissement d'éducation prioritaire : 40 €

VISITE-DÉCOUVERTE (1H-1H30)

Visite commentée généraliste ou thématique conduite par un agent du château.

Plein tarif : 90 €

Établissement d'éducation prioritaire : 40 €

ATELIER DU PATRIMOINE (2H-2H30)

Conduit par une médiatrice, l'atelier du patrimoine comprend un temps de visite dans le monument et un temps d'atelier pratique.

Plein tarif : 130 €

Établissement d'éducation prioritaire : 60 €

VISITE + FILM *

Conduit par une médiatrice, cette formule associe une animation au château et un temps au Ciné Lux de Cadillac, peut importe le sens, et sur la même journée,

Tarif : 5€ / élève

Gratuité pour les accompagnateurs à raison de 1 pour 10 enfants (+ 6 ans)

* Uniquement au château ducal de Cadillac

ⓘ Le forfait de visite comprend l'entrée du monument ainsi que l'activité pour un groupe de 30 élèves et 5 accompagnateurs.

Tarif par accompagnateur supplémentaire : 6€ Gratuit pour les porteurs d'un Pass éducation et les AESH,

Bon plan !

Il est possible de combiner plusieurs formules d'activités à la journée :

- Visite autonome + Atelier du patrimoine (2h à 2h30)
- Visite ludique (1h à 1h15)
OU visite-découverte (1h à 1h30)
+ Atelier du patrimoine (2h à 2h30).



7 BONNES RAISONS DE NOUS VISITER

UN TOUR DE L'HISTOIRE DE FRANCE

Une villa gallo-romaine, une abbaye romane, une tour gothique flamboyante, un château à la française et une prison au XIX-XXème siècle : voici un joli panel du patrimoine français

1

2

L'ÉDUCATION ARTISTIQUE ET CULTURELLE

Nos thématiques d'approches variées permettent à tous les niveaux d'allier découverte du patrimoine et assimilation des compétences incluses dans les programmes éducatifs

DES TARIFS PRÉFÉRENTIELS

Des tarifs adaptés de service public pour allier (petits) budgets d'établissements et partage en classe. Sans oublier la possibilité de profiter du **pass Culture** dès la classe de 6^{ème} !

3

4

UNE OFFRE ÉTENDUE

Seuls ou accompagnés en visite ou en atelier, dans le monument ou en classe, choisissez la formule ou l'activité qui vous correspond le mieux

DES INTERLOCUTEURS PRIVILÉGIÉS

Le service éducatif vous propose un accompagnement personnalisé avec des médiateurs passionnés et attentionnés

5

6

DES PROJETS SUR-MESURE

Le service éducatif est à votre disposition pour faciliter l'élaboration de projets pédagogiques sur mesure et vous accompagne dans la construction d'une animation adaptée à vos souhaits

DES MONUMENTS NATIONAUX « EN BORDELAIS »

Propriétés de l'État et intégrés au réseau du Centre des monuments nationaux, le château, l'abbaye, la tour et la villa nous incombent à tous. C'est par la découverte et le respect des monuments qui font notre histoire que se forge une transmission et une compréhension communes

7



LE SERVICE ÉDUCATIF

Dans nos monuments nationaux, plusieurs personnes mettent tout en œuvre pour vous accueillir.



La chargée des publics

Au bout du fil pour répondre à vos besoins, prendre vos réservations et établir une fiche de réservation. Rafaëlle est le couteau-suisse de l'équipe. Réactivité et bienveillance garanties !



Rafaëlle Coudrais-Duhamel

05 56 62 62 16

mediation.bordelais@monuments-nationaux.fr

Les animatrices du patrimoine

Véritables passionnées du patrimoine, Marion, Lucie, Léonor et Sophie sont des professionnelles de la médiation. Elles conçoivent et animent l'ensemble de nos prestations. Sympathie et professionnalisme sont leurs maîtres-mots !



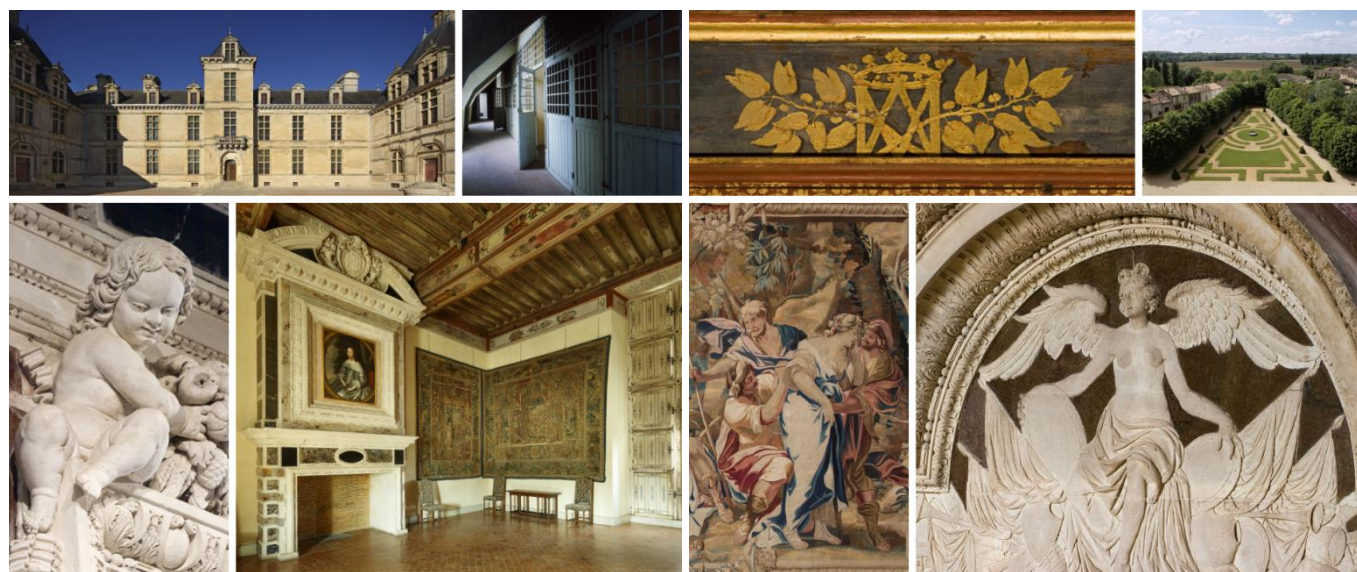
Les agents d'accueil et de surveillance

Dans chacun des monuments, un ensemble d'agents veille à vous accueillir dans les meilleures conditions. De l'accueil à la surveillance des salles, en passant par la visite commentée: ils sont précieux et incontournables !



LE CHÂTEAU DUCAL DE CADILLAC

www.chateau-cadillac.fr



LE CHÂTEAU EN BREF

En bord de Garonne à 35km de Bordeaux, ce château d'apparat incarne la toute-puissance du 1er duc d'Épernon (1554-1642), personnage clé du royaume fin XVIe-début XVIIe siècle, entre **guerres de religion** et **avènement du Grand Siècle**.

Un « demi-roi » à Cadillac

Ce simple cadet de Gascogne devient à 30 ans l'égal des plus Grands grâce aux faveurs d'Henri III. Son caractère intrépide, sa soif de puissance et son orgueil lui valent une **ascension fulgurante**, et il est vite qualifié de « Demi-Roi ». Il se maintient au plus près du pouvoir **plus d'un demi-siècle**, traversant les règnes (et les assassinats...) de Henri III et de Henri IV, la régence de Marie de Médicis, puis le règne de Louis XIII (qui fonde en 1622 la 1ère **compagnie des mousquetaires** en prenant des gardes auprès de ce duc insubmersible). Marginalisé par Richelieu, il meurt en disgrâce, sous résidence surveillée, à 88 ans !

Fastueux et militaire, le château dont il engage la construction à Cadillac-sur-Garonne sous Henri IV est **un palais grandiose, digne des rois**. Louis XIII, Richelieu, Anne d'Autriche, Molière, Louis XIV, Mazarin et toute la cour s'y arrêteront. Mais le seul fils qui survit au 1er duc d'Épernon meurt sans descendance dès 1661...

Du palais d'apparat au château-prison

Grandeur et déchéance : le château ducal est démantelé dès la mi- XVIIIe. Saisi à la Révolution, il est transformé en 1818 pour devenir la **1ère Centrale de force pour femmes de France**.

S'ouvrent alors **130 ans d'un passé carcéral douloureux**. Antichambre du bain au XIXe, le château-prison offre des conditions de vie sordides. Puis pendant toute la 1ère moitié du XXe, il enferme des jeunes filles mineures dans une glaciale « Ecole de préservation » qui ne fermera qu'en 1952.

Découvrez la double histoire du château et son destin étonnant, sur **4 étages de visite**. **Des cheminées monumentales aux tapisseries historiques et décors peints**, parcourez d'abord, à la suite des plus Grands, le château ducal, son faste et son prestige. Passez ensuite de l'autre côté de l'histoire, et arpentez les **traces préservées du « château-prison »**.

Un château en bord de Garonne

Au cœur d'une bastide médiévale bien achalandée, le château ducal est une **destination incontournable entre Sud-Gironde et Entre-deux-Mers**. Il jalonne les beaux paysages et vignobles de l'arrière-pays en rive droite de Garonne, au pied des côtes de Bordeaux et face aux Graves et Sauternes. Ouvert à la visite par le Centre des monuments nationaux, c'est un monument historique vivant à visiter toute l'année.

LES VISITES LUDIQUES



MES 5 SENS AU CHÂTEAU

Cette visite multi sensorielle permet une première approche des collections et de l'histoire du château. Les enfants sont invités à sentir, toucher, voir, écouter et... goûter pour une découverte totale des lieux par les 5 sens !

Durée : 1h-1h15

Tarif : 90€ ou 40€* / classe



PROMENADE CONTÉE

Chevaliers biscornus, princesses féministes... découvrez par le biais d'albums jeunesse la folle histoire du château. Les enfants déambulent ainsi au gré d'une promenade (antichambre de la reine, salle du roi, cellules...) ponctuée d'histoires merveilleuses et délirantes. Rien de tel pour une première approche d'un monument !

Durée : 1h-1h15

Tarif : 90€ ou 40€* / classe

En compagnie de



Contact et réservation : Rafaëlle Coudrais-Duhamel
05 56 62 62 16 / mediation.bordelais@monuments-nationaux.fr

LES VISITES LUDIQUES



ENQUÊTE AU CHÂTEAU

Entrez dans la peau d'un journaliste qui enquête sur le passé carcéral du château. Avec ce jeu de piste, les élèves scrutent les indices et résolvent une énigme quasi centenaire,,,

Niveau conseillé : cycle 2

Durée : 1h-1h15

Tarif : 90€ ou 40€* / classe



MISSION COMMANDO

Espions d'un jour au service d'une organisation secrète, les élèves enquêtent sur de mystérieux symboles, guidés par leur informateur. L'occasion d'explorer le château concentrés sur des détails...

Niveau conseillé : cycle 3

Durée : 1h-1h15

Tarif : 90€ ou 40€* / classe

En compagnie de  **marie GEEKS TOUR**

* Éducation prioritaire



Contact et réservation : Rafaëlle Coudrais-Duhamel
05 56 62 62 16 / mediation.bordelais@monuments-nationaux.fr

LES VISITES LUDIQUES



LE DIORAMA OU LE MURMURE DES MURS

A partir de l'œuvre de Cécile Léna le "Diorama ou le murmure des murs", les élèves percent les secrets de ce petit théâtre et découvrent par différentes animations le château dans sa double histoire.

Durée : 2h30 (1h15 x 2)

Tarif : 130€ ou 60€* / classe

En compagnie de



VISITE THÉÂTRALE

Courtisan d'un jour, venez expérimenter la vie de château en compagnie d'un Duc d'Epernon plus vrai que nature ! A travers des mises en situation variées, le duc teste la classe afin de recruter sa garde personnelle.

Durée : 1h15

Tarif : 4€ par enfant de moins de 26 ans / 8€ par adulte

En compagnie de



* Éducation prioritaire



Contact et réservation : Rafaëlle Coudrais-Duhamel
05 56 62 62 16 / mediation.bordelais@monuments-nationaux.fr

LES ATELIERS



DÉCO D'EXCEPTION

Imaginé tel un palais d'apparat, le château à accueilli des banquets d'exception. Préparez une réception digne des plus grands et réalisez individuellement une couronne personnalisée qui ornara une jolie tablée, en classe où ailleurs,

Niveaux conseillé : cycles 2 et 3

Durée : 2h15

Tarif : 130€ ou 60€* / classe



DU FIL À L'ŒUVRE

Le château propose l'une des plus grandes collections de tapisseries historiques des monuments nationaux. L'occasion de les approcher, de les comprendre, et de s'initier à l'art de la Haute-Lice!

Durée : 2h15

Tarif : 130€ ou 60€* / classe



MA CHAMBRE DES MERVEILLES

Après une découverte du château historique, les élèves créent leur propre intérieur en 3D (meubler et cabinets de curiosités inclus) sous forme de petites maquettes, classiques ou carrément délirantes !

Durée : 2h15

Tarif : 130€ ou 60€* / classe

* Éducation prioritaire



Contact et réservation : Rafaëlle Coudrais-Duhamel
05 56 62 62 16 / mediation.bordelais@monuments-nationaux.fr

VISITE + FILM

PARCOURS FILM + ACTIVITÉ

Ce parcours prévoit la projection d'un film en salle rattaché aux différentes identités du château.

A l'issue de cette projection, découvrez l'histoire du château accompagnés d'un médiateur pour une **visite découverte ou adaptée**.

Durée : ½ journée en moyenne (durée du film + animation)

Animation au choix parmi:

- mes 5 sens au château (cycles 1 & 2)
- promenade contée (cycles 1 & 2)
- enquête au château (cycle 2)
- visite découverte (collèges et lycées)

Tarif : 5€ / élève Gratuité pour les accompagnateurs à raison de 1 pour 10 enfants (+ 6 ans)

Période : Toute l'année sauf le mercredi, matinée conseillée

Lieux : [Cinéma Lux de Cadillac](#) + château ducal de Cadillac



En compagnie du

Films au choix, voir page suivante



Contact et réservation : Rafaëlle Coudrais-Duhamel

05 56 62 62 16 / mediation.bordelais@monuments-nationaux.fr

VISITE + FILM *SUITE*

Projection au [Cinéma Lux](#) à choisir parmi

:



- [Un hérisson dans la neige](#) de P. Hecquet et I. Favez, 2022, 39 min
- [Pompon ours](#) de M. Gaillard, 2023, 35 min
- [Jardins enchantés](#) de D. Cheyenne-Cruchon, J. Orosz, N. Voronina 2022, 44 min

- [Le tableau](#) de J-F. Laguionie, 2011, 1h16
- [Le pharaon, le sauvage et la princesse](#) de M. Ocelot, 2022, 1h23
- [La vie de château](#) de C. Madeleine-Perdrillat, N. H'limi, 2021, 48 min
- [Kéritý la maison des contes](#) de D. Monféry, 2009, 1h20



- [La Belle et la Bête](#) de J. Cocteau, 1946, 1h36
- [Icare](#) de C. Vogele, 2022, 1h16
- [Le Kid](#), [Le Cirque](#) ou [Les Temps modernes](#) de C. Chaplin, 1921-1936, 52 min – 1h27



- [Cyrano de Bergerac](#) de J-P. Rappeneau, 1990, 2h15
- [La princesse de Montpensier](#) de B. Tavernier, 2010, 2h19 (version restaurée de 2023)
- [Mauvaises filles](#) de É. Dubas, 2022, 1h11
- [Le voyage du prince](#) de J-F Laguionie, X. Picard 2019, 1h17



Contact et réservation : Rafaëlle Coudrais-Duhamel
05 56 62 62 16 / mediation.bordelais@monuments-nationaux.fr

LES VISITES « DÉCOUVERTE »



VISITE HISTORIQUE COMMENTÉE

Voyage dans le temps garanti ! En compagnie d'un agent, découvrez l'histoire des lieux : du château d'apparat du XVII^{ème} siècle, au château-prison des XIX-XX^{èmes} siècles.

Durée : 45 min

Tarif : 40€ ou 20€* / classe

Précision : possibilité de thématiques:

- La tapisserie
- Guerre & Paix
- Portraits
- Le château-prison



VISITE EN AUTONOMIE

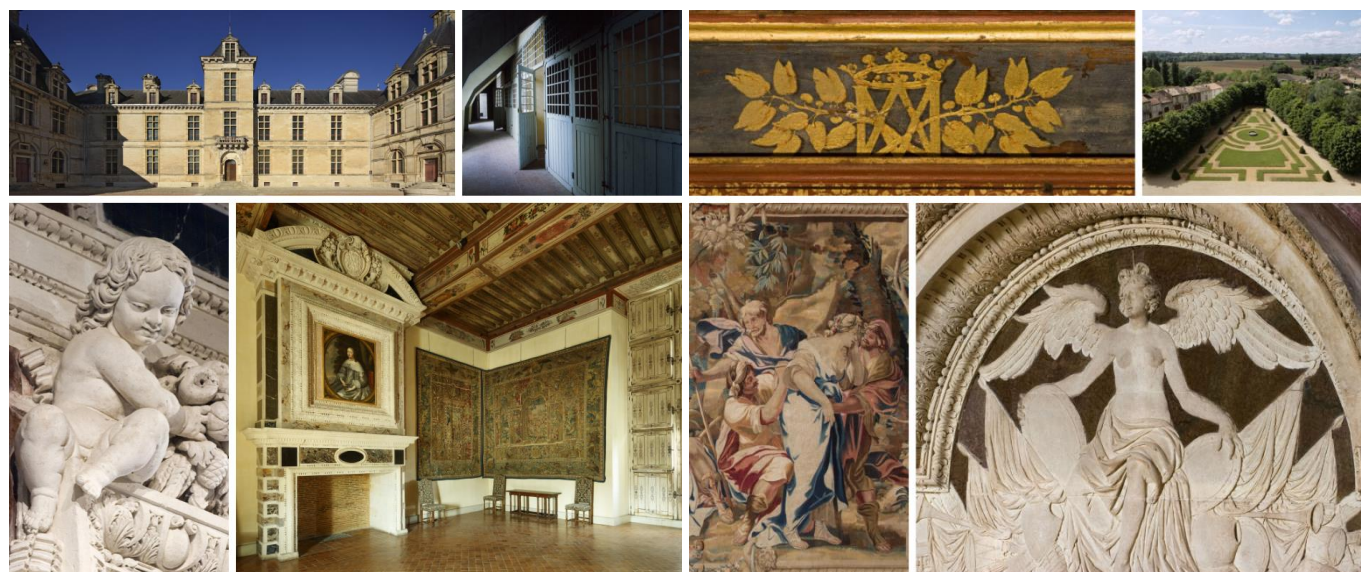
Partez à la découverte du château ducal de Cadillac et déambulez à travers les différents espaces que propose le site.

Durée de visite : min. 1h

Tarif : 40€ ou 20€* / classe

* *Éducation prioritaire*



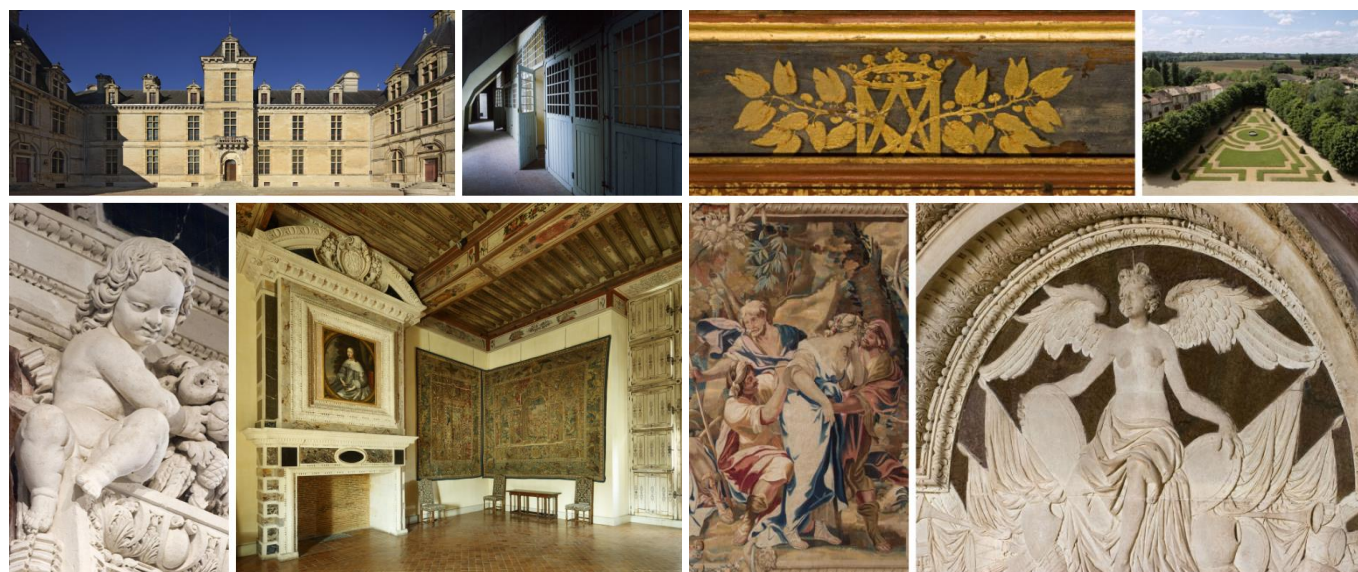


LES OBJECTIFS PÉDAGOGIQUES

Discipline	Programme mobilisé	Cycle 3
Général	Se repérer dans un site patrimonial.	
Français	Parler en prenant en compte son auditoire pour partager un point de vue personnel, des sentiments, des connaissances et adopter une attitude critique. Culture littéraire et artistique : Comprendre en quoi ces créations répondent à des questions fondamentales et en quoi ils témoignent d'une conception du monde.	
Arts plastiques	Les élèves prennent la mesure de la réalité concrète des œuvres d'art. Ils mesurent les pratiques artistiques de l'image fixe et animée (photographie, film), pour développer des habiletés à s'exprimer sur son travail ou sur une œuvre. Donner un avis argumenté sur ce que représente ou exprime une œuvre d'art.	

Discipline	Programme mobilisé	Collège
Général	Rendre compte de la visite d'un lieu de conservation ou de diffusion artistique ou de la rencontre avec un métier du patrimoine.	
Arts plastiques, français, histoire-géo	Courants et influences interculturelles, les langages artistiques, les œuvres patrimoniales et contemporaines.	
Français	Participer de façon constructive à des échanges oraux et interagir avec autrui dans un échange, une conversation, une situation de recherche : activités d'échanges et de débat, notamment débat interprétatif. Fréquenter des œuvres d'art.	
EMC	Droits des femmes et Droits de l'Homme, La Défense et la paix.	
Arts plastiques	Donner à voir des projets artistiques, individuels ou collectifs. Dire avec un vocabulaire approprié ce que l'on observe et s'exprimer pour soutenir une interprétation d'œuvre. Proposer une analyse critique simple et une interprétation d'une œuvre.	

Discipline	Programme mobilisé	Lycée
EMC	La notion d'égalité avec ses acceptions principales (égalité en droit, égalité des chances, égalité de résultats). Les inégalités et les discriminations de la vie quotidienne, leur gravité respective au regard des droits des personnes. Développer l'expression personnelle, l'argumentation et le sens critique.	
Français	S'exercer à la prise de parole, à l'écoute, à l'expression de son opinion et au débat argumenté. Lire et analyser des images, fixes et mobiles. Développer chez l'élève une créativité nourrie de la rencontre avec des œuvres abordées à partir de points de vue croisés.	
Histoire-Géo	Développer un discours oral ou écrit construit et argumenté, le confronter à d'autres points de vue.	



LES RESSOURCES DOCUMENTAIRES

A propos du château ducal de Cadillac

- *Le château de Cadillac*, O. du Payrat et R. Serrette, Editions du patrimoine, « Itinéraires », Paris, 2017 – 8€

A propos du château-prison

- *Monumental, le patrimoine de l'enfermement*, (« Une prison pour femmes, le passé double et trouble du château de Cadillac » O. du Payrat, p102-105) Editions du patrimoine, 2018
- *Vagabondes. Les écoles de préservation pour les jeunes filles de Cadillac, Doullens et Clermont*, S. Mendelsohn, Editions de l'Arachnéen, 2015

A propos du Duc d'Épernon

- *Le Duc d'Épernon*, D. Blanchard-Dignac, Bordeaux, Sud-Ouest, 2012
- *Le Duc d'Épernon (1554-1642). L'ascension prodigieuse d'un cadet de Gascogne*, M. Chaintron, Paris, Publisud, 1988

A propos des rois...

- *Henri III*, J-F. Solnon, Paris, Perrin, 2001
- *Henri IV, un roi dans l'Histoire*, R. Masson, Collection Regards, Paris 2019
- *Louis XIII*, J-C. Petitfils, Paris, Perrin, 2008

Architecture générale

➤ Pour les enseignants

- *Architecture*, J-M Perouse de Montclos Paris, Editions du patrimoine, 2011
- *Architecture*, C. Larroche, Éditions Palette, 2012

➤ Pour les élèves

- *Où vivent les hommes : une histoire de l'habitat*. C. Guibert-Brussel et L.Herzog, Paris, Editions du patrimoine
- *L'architecture : de la hutte au gratte-ciel*, Milan, 2011

Filmographie

➤ A propos de la Renaissance

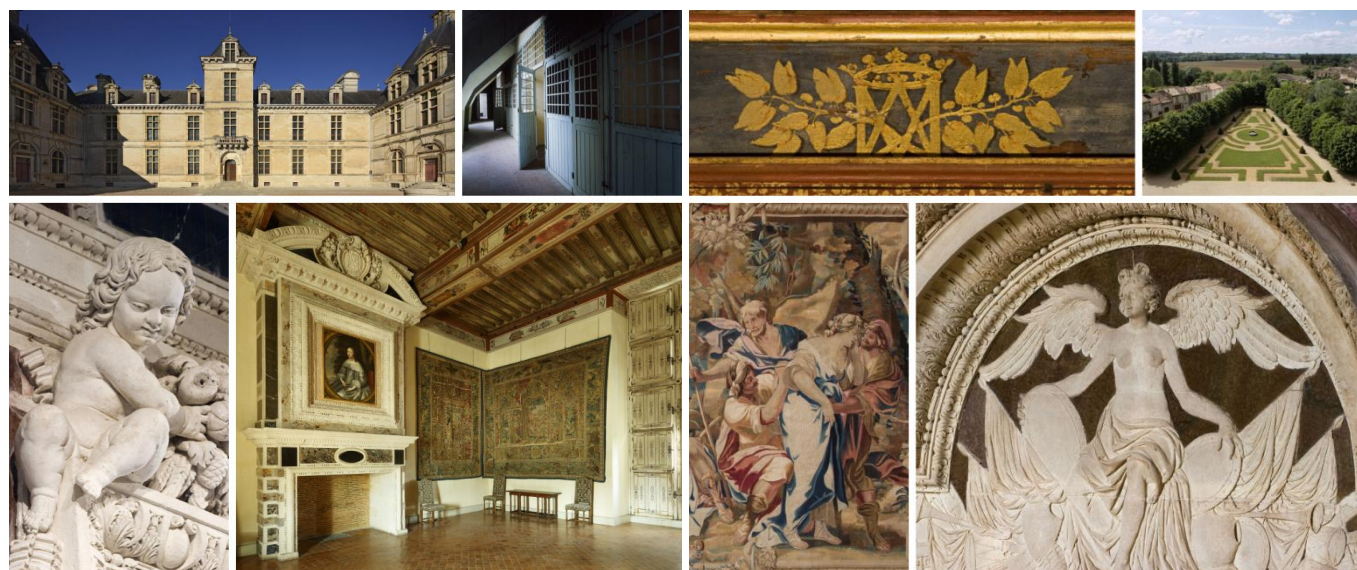
- *La reine Margot* (2h39, 1994, FR), de P. Chéreau
- *La princesse de Montpensier*, (2h19, 2010, FR), de B.Tavernier

➤ A propos d'Henri III

- La Guerre des Trônes, la véritable histoire de l'Europe - *Le dernier des Valois (1584-1594)*, France 5, 2019, 50 min, Présenté par B. Solo
- *Secrets d'Histoire - Et si Henri III n'était pas mignon*, France 2, 2016, 50 min, Présenté par S. Bern

➤ A propos des mousquetaires

- *Les Trois Mousquetaires* (2005, 1h10, LT) de J. Cimermanis
- *Les Trois Mousquetaires* (1948, 2h, USA) de G. Sidney



PRÉPARER MA CLASSE À LA VISITE

Arrivée sur le site

Il est fortement recommandé d'arriver une quinzaine de minutes avant le début de l'activité afin d'anticiper le passage par la billetterie (et les toilettes si nécessaire – accès par la cour du château).

Tout retard est préjudiciable à la durée et au contenu de la visite et ne pourra être rattrapé.

Toute sortie du monument est définitive sauf pour les classes restant en activités au château toute la journée.

Sensibiliser ses élèves au patrimoine

Le château ducal de Cadillac est classé au titre des Monuments historiques. Ce classement consacre la valeur patrimoniale d'un bien culturel afin qu'il soit protégé.

Pour la protection de ce patrimoine, des règles sont à respecter par tous sur le site. Il est donc interdit :

- de courir, se bousculer, glisser ou escalader
- de toucher le mobilier, les tapisseries et les cheminées
- de manger ou de boire dans l'édifice
- de prendre des photos avec flash à l'intérieur du château ducal
- de jeter des cailloux dans le puits

Photos et vidéos

Sauf mention contraire pour les expositions temporaires, les photos (sans flash) et vidéos sont autorisées sur le site.

Encadrement

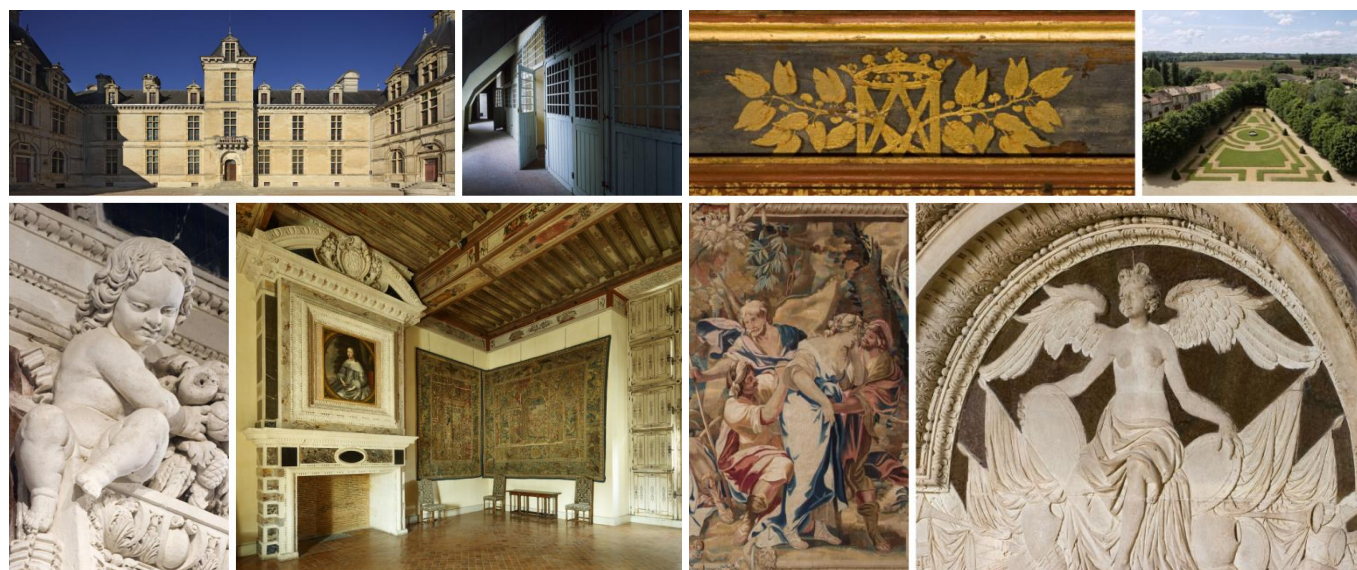
Les guides/médiateurs ainsi que les autres intervenants sont des professionnels dont la mission est de faire partager l'histoire du site et de l'animer. Dans un respect mutuel, il est donc important de leur réserver le meilleur accueil et de respecter leurs consignes.

Durant toute la visite sur le site, que le groupe soit pris en charge ou non par un guide/médiateur, les élèves restent sous la responsabilité et la surveillance des adultes accompagnateurs. La présence de ces derniers est obligatoire durant toute la durée de visite.

En visite libre comme en activités, un accompagnateur doit toujours être présent pour encadrer les élèves, quel que soit l'effectif du groupe ou sous-groupe. L'enseignant garde son rôle d'encadrant et est évidemment garant du comportement de ses élèves.

Un site vivant

Afin de conserver au mieux le site et ses extérieurs, des travaux peuvent avoir lieu dans l'enceinte du château ducal de Cadillac (restauration, entretien...). Destinés à favoriser la transmission du patrimoine, ils peuvent temporairement influencer sur le déroulement des visites.



INFORMATIONS PRATIQUES

Château ducal de Cadillac

4 Place de la Libération – 33410 Cadillac-sur-Garonne
 05 56 62 69 58 - chateau.cadillac@monuments-nationaux.fr
www.chateau-cadillac.fr/   @ChateauCadillac

HORAIRES

Ouvert toute l'année
 sauf les 1^{er} janvier, 1^{er} mai et 25 décembre

D'octobre à mai

10h – 12h30 / 14h – 17h30
 Du mardi au dimanche
 Dernière entrée 45 min avant la fermeture

De juin à septembre

10h - 13h15 / 14h - 18h
 Ouvert tous les jours
 Dernière entrée 45 min avant la fermeture

ASPECTS PRATIQUES

- 3 WC accessibles dans la cour d'honneur
- Rez-de-cour (espace ducal) accessible aux personnes à mobilité réduite

OÙ PIQUE-NIQUER ?

- Sous la [halle couverte](#) (200m)
- Au [jardin public](#) (jeux et espace ombragé – 400m)
- [Salle Jeanne d'Arc](#) (demande à effectuer auprès de la Mairie de Cadillac: 05 57 98 02 10)

OÙ LE BUS PEUT NOUS DEPOSER?

- Au [parking des Benauges](#)
- Le [long des remparts](#)

QUE FAIRE D'AUTRE DANS LES ALENTOURS?

Contactez [l'office de tourisme Destination Garonne](#)

Prolongation possible par
 une visite de la bastide avec
 Les pistes de Robin
 disponible à l'office de
 tourisme

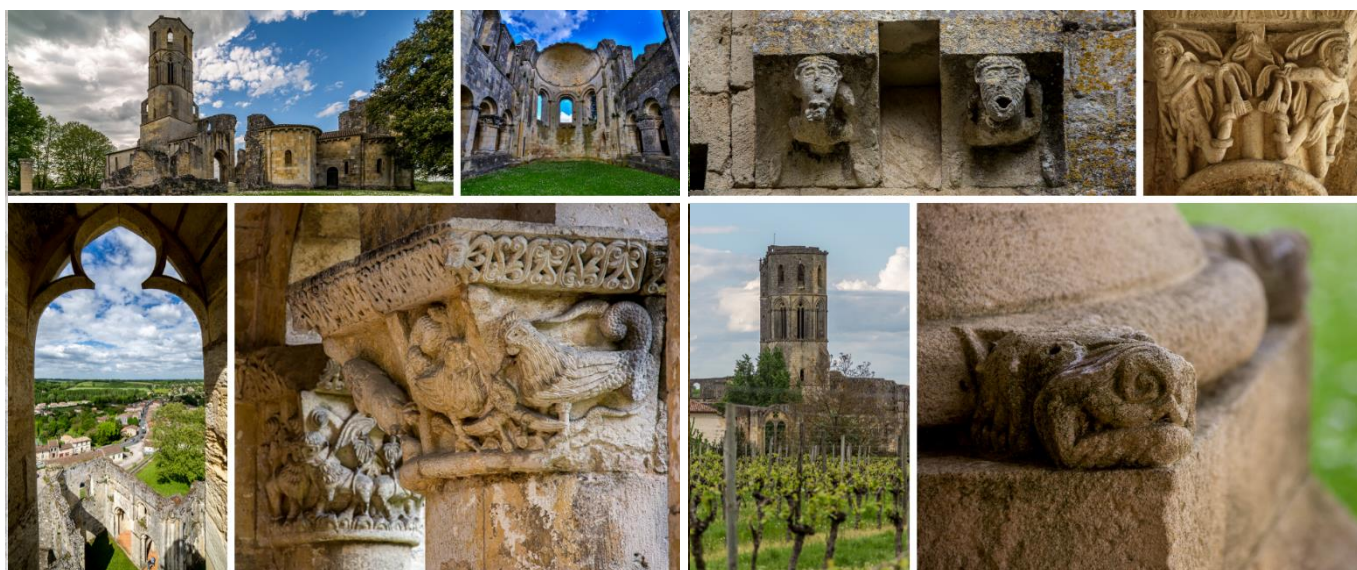
CONTACT

Rafaëlle Coudrais-Duhamel
 05 56 62 62 16 – 07 62 64 25 33
mediation.bordelais@monuments-nationaux.fr



L' ABBAYE DE LA SAUVE-MAJEURE

www.abbaye-la-sauve-majeure.fr



L' ABBAYE EN BREF

L'abbaye de La Sauve-Majeure est située à **30 km à l'est de Bordeaux** et 20 km au sud de Saint-Emilion. Elle a été fondée en 1079 et représente un magnifique témoignage d'architecture religieuse qui a traversé les siècles.

Un site inscrit au patrimoine mondial

Ecrin de nature et de patrimoine, l'abbaye donne à voir **des sculptures et chapiteaux remarquables** dans un **paysage hors-du-temps**. Ses décors sculptés racontent des histoires peuplées d'animaux maléfiques ou fabuleux, de héros, etc. qui instruisaient les fidèles du Moyen-Âge et nous charment toujours. Son **site à ciel ouvert** est inscrit par l'UNESCO sur la liste du patrimoine mondial au titre des **chemins de Saint-Jacques-de-Compostelle** en France.

Un passé médiéval religieux

L'abbaye bénédictine a **rapidement prospéré au Moyen-Âge**, notamment grâce au privilège de sauveté consenti par le duché d'Aquitaine. Comptant près de 100 moines, elle constituait **une riche halte qui a vite étendu ses possessions** sur la région Aquitaine et au-delà, en France et en Europe. Avec la fin de la guerre de Cent ans et l'époque moderne, l'abbaye a rapidement décliné. Après la Révolution, elle sert même de carrière de pierres ; mais, bien que ruinée, elle est **classée monument historique dès 1840**. La première Ecole normale d'instituteurs de la Gironde s'y installe peu après puis, ravagée par un incendie, ferme en 1910.

Une abbaye et son paysage

L'abbaye présente aujourd'hui un **ensemble majestueux** autour des vestiges de l'église - à commencer par la **voûte iconique** de son chœur - du cloître et du chevet - où découvrir la finesse des sculptures et la force de leurs récits. Sa tour-clocher s'élève comme le **« phare » de l'Entre-deux-Mers**, au sommet d'un environnement qui évoque l'origine du nom latin *Sylva major*, la grande forêt. Son vaste parc constitue un paysage enchanteur, havre de paix où se poser avant la visite du musée lapidaire ou le petit jardin médiéval (face à la maison des vins d'Entre-deux-Mers voisine, située dans l'ancienne grange abbatiale).

Ouverte toute l'année à la visite l'abbaye une **destination de choix**, propice à une **sortie patrimoniale en plein air** tout près de Bordeaux, à venir profiter en toutes saisons.



Organisation
des Nations Unies
pour l'éducation,
la science et la culture



• Chemins de Saint-Jacques-
de-Compostelle en France
• inscrits sur la Liste du
patrimoine mondial en 1998

LES VISITES LUDIQUES

L'ABBAYE DES 5 SENS



Cette visite multi sensorielle permet de découvrir l'abbaye et le quotidien de ses anciens occupants. Les enfants sont invités à sentir, toucher, voir, écouter et... goûter pour une découverte totale des lieux par les 5 sens !

Durée : 1h

Tarif : 90€ ou 40€* / classe

L'ABBAYE DES PLUS PETITS

Découvrez l'abbaye de manière ludique avec ces 2 activités qui permettent d'aborder l'abbaye et son histoire de manière détournée. Rien de tel pour une première approche d'un monument !

- **Promenade contée**

Déambulation dans l'abbaye ponctuée d'histoires merveilleuses autour du Moyen-Age et de l'imaginaire qu'il suscite

et/ou

En compagnie de



- **Memory géant de plein-air**

Jeu de mémoire consistant à regrouper des paires d'images liées à l'abbaye

Durée : 45 min (ou 1h30 pour les 2 activités)

Tarif : 90€ ou 40€* / classe

* Éducation prioritaire



Contact et réservation : Rafaëlle Coudrais-Duhamel

05 56 62 62 16 / mediation.bordelais@monuments-nationaux.fr

LES VISITES LUDIQUES

LA QUÊTE DES MAÎTRES



Tels des petits sorciers, les élèves sont regroupés dans des maisons et s'affrontent dans des défis relatifs à l'abbaye, son bestiaire fantastique et l'environnement dans lequel elle se trouve. C'est parti pour une aventure sensorielle !

Niveaux conseillés : CE1 et CE2

Durée : 1h

Tarif : 90€ ou 40€* / classe

En compagnie de  **marie GEEKS TOUR**

ENQUÊTE À L'ABBAYE



Entrez dans la peau d'un détective et enquêtez sur une histoire trouble ayant eu lieu à l'abbaye en 1234. Avec ce jeu de piste, les élèves découvrent l'histoire du lieu accompagnés d'un médiateur, tout en faisant preuve d'observation et de déduction.

Niveau conseillé : dès le CM1

Durée : 1h

Tarif : 90€ ou 40€* / classe

ESCAPE GAME: ENQUÊTE À L'ABBAYE



Vous vous rendez en 1789 après que l'Assemblée constituante ait chassé les moines de l'abbaye de la Sauve Majeure. Chauffourniers, cantonniers, et surtout antiquaires s'empressent de dépouiller l'abbaye, de voler pierres, sculptures et biens précieux... Aidez les moines encore présents à retrouver le trésor de La Sauve ! Vous avez 45 min...

Niveau conseillé : dès le CM2

Durée : 45 min

Tarif : 18€ / 12€ (-18 ans)

Précisions : jauge de 8 personnes par session

En compagnie de  **Kaléidoscope LUDOTHEQUE**

* Éducation prioritaire



Contact et réservation : Rafaëlle Coudrais-Duhamel
05 56 62 62 16 / mediation.bordelais@monuments-nationaux.fr

LES ATELIERS

MON BESTIAIRE FANTASTIQUE



Dans la peau d'un sculpteur de pierre (mais sur papier !), les enfants réalisent leur propre créature fantastique en s'inspirant des chapiteaux de l'abbaye. Après une découverte des lieux et de la symbolique de ces « montres », place à l'imagination des élèves en salle d'atelier !

Niveau conseillé : dès le CE1

Durée : 2h

Tarif : 130€ ou 60€* / classe

ATELIER ENLUMINURE



A la manière des moines copistes de l'abbaye, les élèves réalisent leur propre création après avoir découvert l'art de l'enluminure (du latin *illuminare*, illuminer !). L'occasion pour eux de se projeter dans le temps et d'appréhender une œuvre d'art unique: la *Bible de La Sauve-Majeure* !

Niveau conseillé : dès le CM1

Durée : 2h

Tarif : 130€ ou 60€* / classe

LA VIE SECRÈTE DES PIERRES



Après une découverte de l'abbaye et de ses richesses, poursuivez votre exploration des lieux en compagnie d'un médiateur de Terre et Océan. Profitez d'une lecture de paysage et partez à la recherche des roches et fossiles vieux de 30 millions d'années. Ouvrez grands vos yeux et observez sur les murs de l'abbaye les êtres vivants qui s'y cachent !

Niveaux conseillés : dès le CE2

Durée : 2h

Tarif : 130€ ou 60€* / classe

Précision : possibilité d'ajouter un atelier de moulage de fossiles et/ou un atelier d'observation de la vie dans les roches sous les loupes binoculaires

En compagnie de 

* Éducation prioritaire



Contact et réservation : Rafaëlle Coudrais-Duhamel
05 56 62 62 16 / mediation.bordelais@monuments-nationaux.fr

LES VISITES « DÉCOUVERTE »

VISITE DÉCOUVERTE COMMENTÉE



Voyage dans le temps garanti ! En compagnie d'un agent, découvrez l'histoire des lieux ainsi que leurs décors sculptés.

A travers une visite architecturale reprenant le parcours des moines bénédictins, appréhendez des notions d'art roman alliant histoire(s) et techniques.

Durée : 45 min

Tarif : 40€ ou 20€* / classe

VISITE EN AUTONOMIE



Partez à la découverte de l'abbaye de La Sauve-Majeure, et déambulez à travers les différents espaces que propose le site.

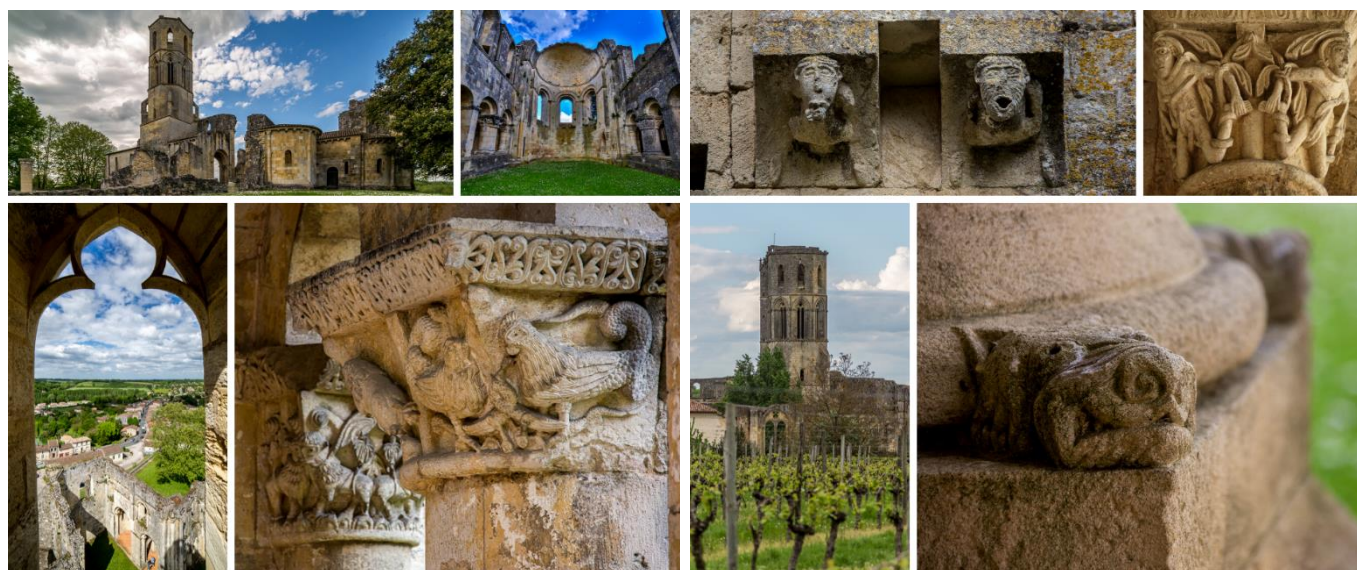
Durée de visite : min. 1h

Tarif : 40€ ou 20€* / classe



Contact et réservation

05 56 23 01 55 / abbaye.sauve-majeure@monuments-nationaux.fr

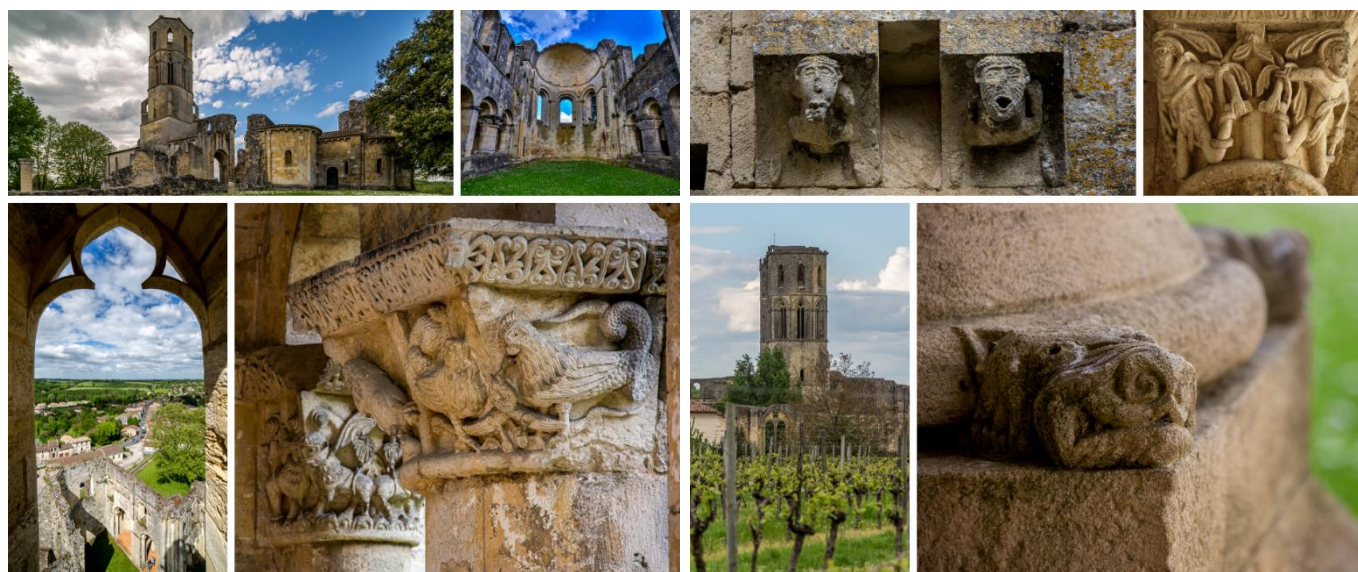


LES OBJECTIFS PÉDAGOGIQUES

Discipline	Programme mobilisé	Cycle 3
Général	Se repérer dans un site patrimonial.	
Français	Parler en prenant en compte son auditoire pour partager un point de vue personnel, des sentiments, des connaissances et adopter une attitude critique. <i>Culture littéraire et artistique</i> : Comprendre en quoi ces créations répondent à des questions fondamentales, et en quoi ils témoignent d'une conception du monde.	
Arts plastiques	Les élèves prennent la mesure de la réalité concrète des œuvres d'art. Ils mesurent les pratiques artistiques de l'image fixe et animée (photographie, film), pour développer des habiletés à s'exprimer sur son travail ou sur une œuvre. Donner un avis argumenté sur ce que représente ou exprime une œuvre d'art.	

Discipline	Programme mobilisé	Collège
Général	Rendre compte de la visite d'un lieu de conservation ou de diffusion artistique ou de la rencontre avec un métier du patrimoine.	
Arts plastiques, français, histoire-géo	Courants et influences interculturelles, les langages artistiques, les œuvres patrimoniales et contemporaines.	
Français	Participer de façon constructive à des échanges oraux et interagir avec autrui dans un échange, une conversation, une situation de recherche : activités d'échanges et de débat, notamment débat interprétatif. Fréquenter des œuvres d'art.	
EMC	Droits des femmes et Droits de l'Homme, La Défense et la paix.	
Arts plastiques	Donner à voir des projets artistiques, individuels ou collectifs. Dire avec un vocabulaire approprié ce que l'on observe et s'exprimer pour soutenir une interprétation d'œuvre. Proposer une analyse critique simple et une interprétation d'une œuvre.	

Discipline	Programme mobilisé	Lycée
EMC	La notion d'égalité avec ses acceptions principales (égalité en droit, égalité des chances, égalité de résultats). Les inégalités et les discriminations de la vie quotidienne, leur gravité respective au regard des droits des personnes. Développer l'expression personnelle, l'argumentation et le sens critique.	
Français	S'exercer à la prise de parole, à l'écoute, à l'expression de son opinion et au débat argumenté. Lire et analyser des images, fixes et mobiles. Développer chez l'élève une créativité nourrie de la rencontre avec des œuvres abordées à partir de points de vue croisés.	
Histoire-Géo	Développer un discours oral ou écrit construit et argumenté, le confronter à d'autres points de vue.	



LES RESSOURCES DOCUMENTAIRES

A propos de l'abbaye

- *L'abbaye de La Sauve-Majeure*. P.Araguas, Edition du Patrimoine, « Itinéraires », Paris 2018
- *Visiter La Sauve-Majeure*. J.Lacoste, Sud-Ouest, 2001

A propos des chemins de Saint-Jacques de Compostelle

- *Chemins de Saint-Jacques-de-Compostelle en France*, Gelbart ,2018

A propos du Moyen Age

- *Le Moyen-Age 987-1460*, G.Duby, Pluriel, 2019
- *La vie quotidienne au Moyen-Age*, J.Verdon, Perrin, 2015
- *Atlas mondial du Moyen-Age*, P.Mérienne, Sud-Ouest, 2014

A propos de l'art roman

- *Sculpteurs au Moyen-Age*, E. de Bussac , L'instant durable,2011
- *La France romane*, M.Décenaux H. Champollion, Sud-Ouest, 2010

A propos de la symbolique romane

- *Les nouvelles clefs pour l'art roman*, A. et R. Blanc, Devy, 1987
- *Les symboles de l'art roman*, A. et R. Blanc, Edition du Rocher, 2004
- *La Bible et les Saints*, M. Pasroureau G. Duchet-Suchaux, Flammarion, « Champs arts », 2017

A propos de la vie monastique

- *La règle de Saint Benoît*, Solesmes, 2017
- *Les pierres sauvages*, F. Pouillon, Points, 2008

Architecture générale

➤ Pour les enseignants

- *Architecture*, J-M Perouse de Montclos Paris, Editions du patrimoine, 2011
- *Architecture*, C. Larroche, Éditions Palette, 2012

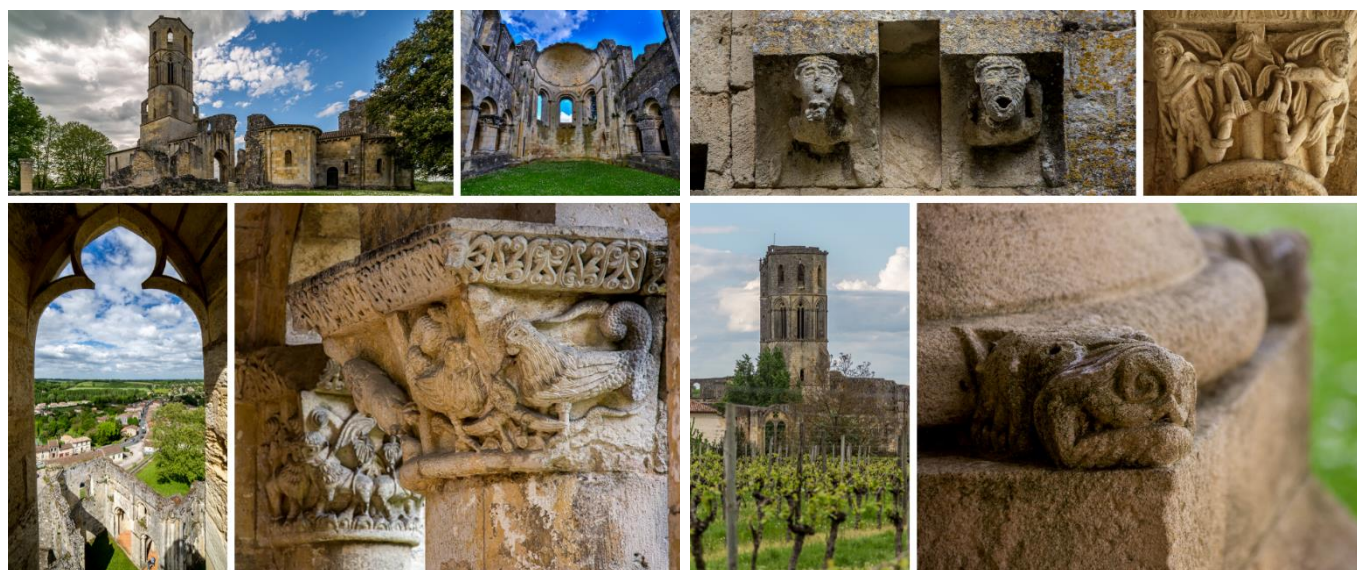
➤ Pour les élèves

- *Où vivent les hommes : une histoire de l'habitat*. C. Guibert-Brussel et L. Herzog, Paris, Editions du patrimoine
- *L'architecture : de la hutte au gratte-ciel*, Milan, 2011

Filmographie et reportages

➤ A propos des abbayes

- *Le grand silence*, (2h42, 2005, FR, Suisse, All) un film de P. Groning
- *Le nom de la Rose*, (2h11, 1986, ITA,FR, ALL) J-J. Annaud
- *Des racines et des ailes : Cluny le temps retrouvé*, France 3, 2015
- *L'héritage des cisterciens en France*, Arte 2018, Elke Werry, Allemagne
- *Cap Sud-Ouest : Entre-deux-Mers*, la Toscane du bordelais, 2018, Éric Perrin



PRÉPARER MA CLASSE À LA VISITE

Arrivée sur le site

Il est fortement recommandé d'arriver une quinzaine de minutes avant le début de l'activité afin d'anticiper le passage par la billetterie (et les toilettes si nécessaire - accès par le musée lapidaire).

Tout retard est préjudiciable à la durée et au contenu de la visite et ne pourra être rattrapé. Toute sortie du monument est définitive sauf pour les classes restant en activités à l'abbaye toute la journée.

Sensibiliser ses élèves au patrimoine

L'Abbaye de La Sauve-Majeure est classée au titre des Monuments historiques. Ce classement consacre la valeur patrimoniale d'un bien culturel afin qu'il soit protégé.

Pour la protection de ce patrimoine, des règles sont à respecter par tous sur le site. Il est donc interdit :

- de courir, se bousculer, glisser ou escalader
- de se pencher le long du muret donnant sur la route
- de toucher les éléments d'exposition dans le musée lapidaire
- de manger ou de boire dans l'édifice (exception dans l'aire de pique-nique prévue à cet effet)

Photos et vidéos

Sauf mention contraire pour les expositions temporaires, les photos (sans flash) et vidéos sont autorisées sur le site.

Encadrement

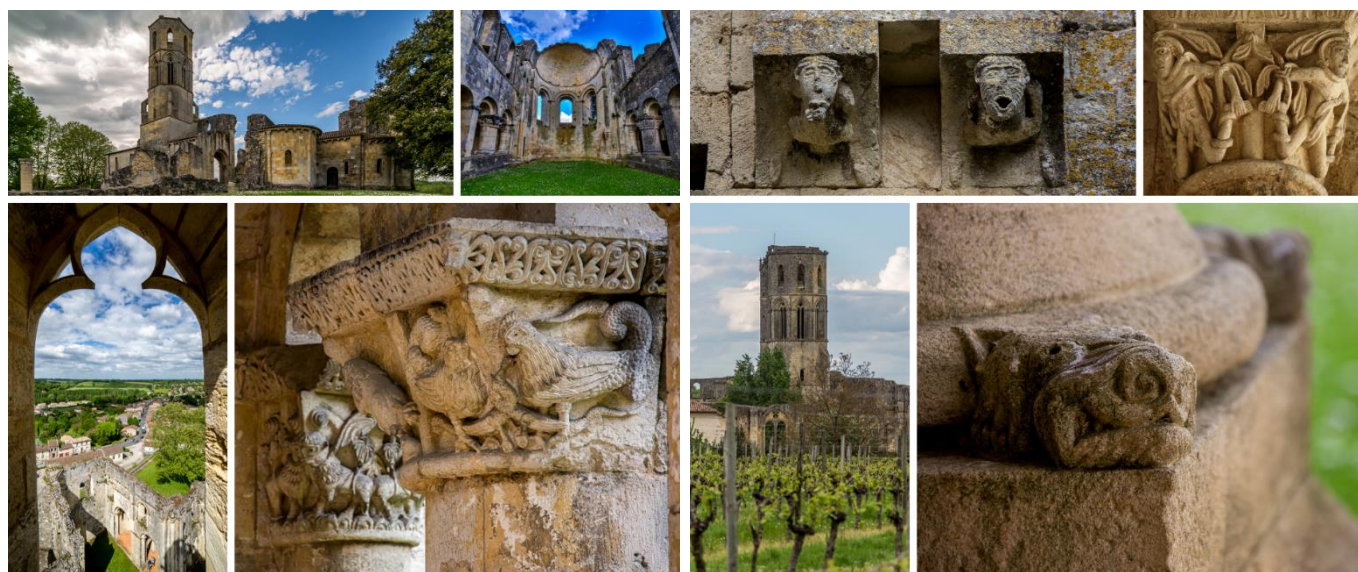
Les guides/médiateurs ainsi que les autres intervenants sont des professionnels dont la mission est de faire partager l'histoire du site et de l'animer. Dans un respect mutuel, il est donc important de leur réserver le meilleur accueil et de respecter leurs consignes.

Durant toute la visite sur le site, que le groupe soit pris en charge ou non par un guide/médiateur, les élèves restent sous la responsabilité et la surveillance des adultes accompagnateurs. La présence de ces derniers est obligatoire durant toute la durée de visite.

En visite libre comme en activités, un accompagnateur doit toujours être présent pour encadrer les élèves, quel que soit l'effectif du groupe ou sous-groupe. L'enseignant garde son rôle d'encadrant et est évidemment garant du comportement de ses élèves.

Un site vivant

Afin de conserver au mieux le site et ses extérieurs, des travaux peuvent avoir lieu dans l'enceinte de l'abbaye de La Sauve-Majeure (restauration, entretien...). Destinés à favoriser la transmission du patrimoine, ils peuvent temporairement influencer sur le déroulement des visites.



INFORMATIONS PRATIQUES

Abbaye de La Sauve-Majeure

14 rue de l'Abbaye - 33670 La Sauve

05 56 23 01 55 - abbaye.sauve-majeure@monuments-nationaux.fr

www.abbaye-la-sauve-majeure.fr/ / [f](#) [i](#) @abbayedelasauvemajeure

HORAIRES

Ouvert toute l'année

sauf les 1er janvier, 1er mai et 25 décembre

D'octobre à mai

10h30 - 13h / 14h - 17h30

Du mardi au dimanche

Dernière entrée 45 min avant la fermeture

De juin à septembre

10h - 13h15 / 14h - 18h

Ouvert tous les jours

Dernière entrée 45 min avant la fermeture

ASPECTS PRATIQUES

- 2 WC disponibles (musée lapidaire)
- Monument non-accessible aux personnes à mobilité réduite

OÙ PIQUE-NIQUER ?

- Sous la [halle couverte](#) (200m)
- A la [plaine des sports](#) (espace ombragé - 400m)

OÙ LE BUS PEUT NOUS DEPOSER?

- Le long du mur d'enceinte de l'abbaye

QUE FAIRE D'AUTRE DANS LES ALENTOURS?

Contactez [Entre-deux-Mers tourisme](#)

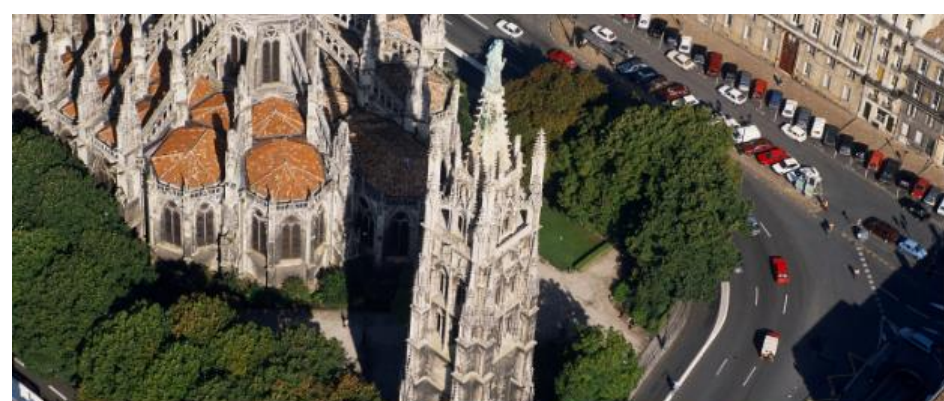
*Prolongation possible par
une visite des alentours avec
Terra Aventura disponible à
l'office de tourisme*

CONTACT

Rafaëlle Coudrais-Duhamel

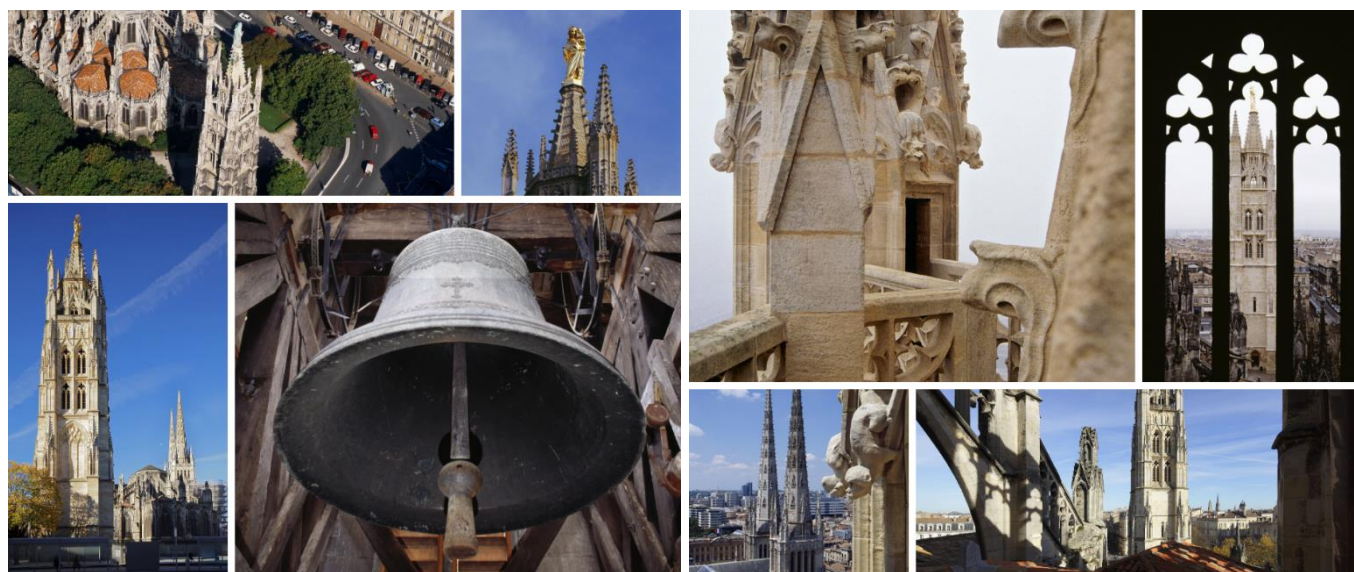
05 56 62 62 16 - 07 62 64 25 33

mediation.bordelais@monuments-nationaux.fr



LA TOUR PEY- BERLAND

www.pey-berland.fr



LA TOUR EN BREF

Fleuron du gothique flamboyant, la tour Pey-Berland est le **clocher de la cathédrale Saint-André de Bordeaux**. Elle est dissociée de l'église pour ne pas en fragiliser la structure. Depuis ses deux terrasses, situées à 40 mètres et 50 mètres, la tour Pey-Berland offre **une vue exceptionnelle, à 360°, sur la capitale girondine**. Elle est doublement inscrite sur la liste du patrimoine mondial de l'UNESCO, au titre de « Bordeaux, port de la Lune », et par les chemins de Saint-Jacques-de-Compostelle en France.

La construction de ce campanile démarre en 1440 à l'instigation de l'archevêque Pey Berland - dont la tour prendra plus tard le nom, de même que la place où se trouve également le palais Rohan, siège de l'Hôtel de ville de Bordeaux. **La tour renferme 4 cloches monumentales**, dont un « bourdon » baptisé Ferdinand-André, qui à lui seul pèse plus lourd que la « Grosse Cloche » de Bordeaux.

Après la défaite anglaise à l'issue de la guerre de Cent ans, la tour a attendu longtemps avant de se voir dotée de cloches. Celles-ci n'ont été finalement placées qu'au XIX^{ème}, siècle où la tour a aussi été surmontée d'une Vierge dorée. **Notre-Dame d'Aquitaine**, qui culmine à son sommet, **surplombe aujourd'hui Bordeaux** et veille sur la ville du haut de 66 mètres.

La visite de la tour Pey-Berland se mérite : pour s'élever jusqu'au-dessus des deux salles de cloches, il faut en effet gravir un **escalier en colimaçon du Moyen-Âge** de plus de 230 marches – dont l'architecture exigüe limite l'accès. En raison de cette configuration et par mesure de sécurité, la tour n'accueille qu'un nombre restreint de visiteurs en même temps. En plus de son panorama exceptionnel, elle présente aussi des éléments sur son histoire et sur la ville de Bordeaux à travers les âges.

La tour Pey-Berland est ouverte au public toute l'année par le Centre des monuments nationaux. Depuis 2018, elle propose une **e-billetterie en ligne**, idéale pour éviter la file d'attente.

LES ATELIERS

PANORAMA SUR LA VILLE



La tour Pey-Berland est un repère pour tous les habitants de Bordeaux et touristes de passage. Après une visite de la tour suivie d'une lecture de paysage, profitez d'une balade urbaine dans le quartier de la cathédrale par petits groupes et réalisez une étude du territoire (identification des espaces, repérage des axes structurants, topographie...)

Durée : 2h30

Période : 10h, les mardis

Tarif : 130€ / classe

Lieu : Tour Pey-Berland + promenade urbaine

A noter : possibilité d'un accompagnement supplémentaire en classe (4^{ème}, 3^{ème}). Classe divisée en 2 groupes

En compagnie de 
Pétronille
Découverte & Patrimoine



Contact et réservation
pey-berland@monuments-nationaux.fr

LES VISITES « DÉCOUVERTE »



VISITE EN AUTONOMIE

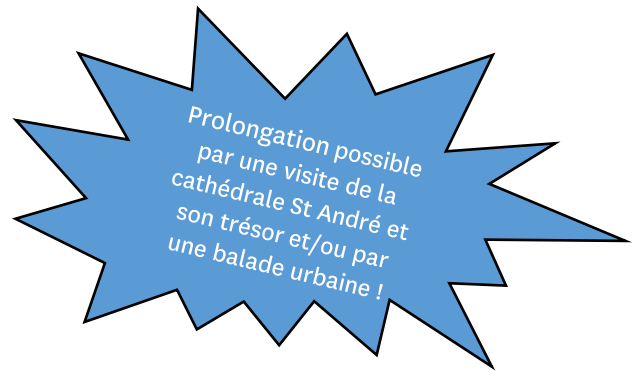
Partez à l'ascension de la tour Pey-Berland ? Gravissez les 233 marches et admirez la vue à 360° sur Bordeaux.

Durée de visite : 40 min

Tarif : 40€ ou 20€* / classe

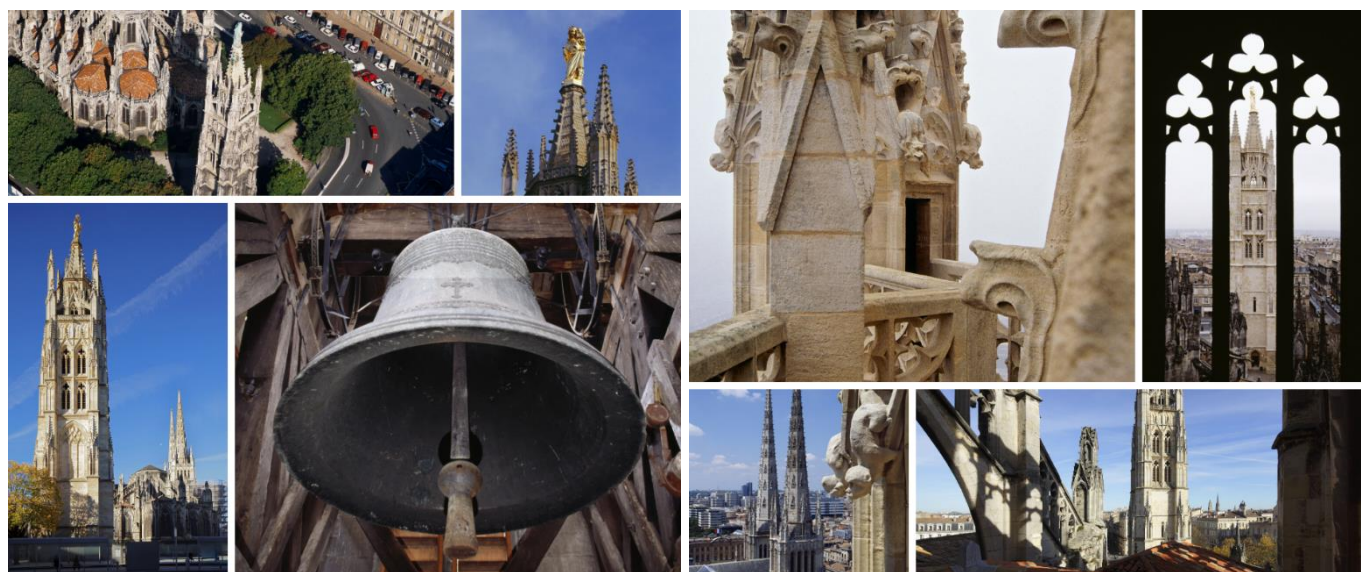
Précision : le mardi et jeudi matin uniquement, de 10h à 12h.

Réservation obligatoire



* Éducation prioritaire





LES OBJECTIFS PÉDAGOGIQUES

Cycle 3

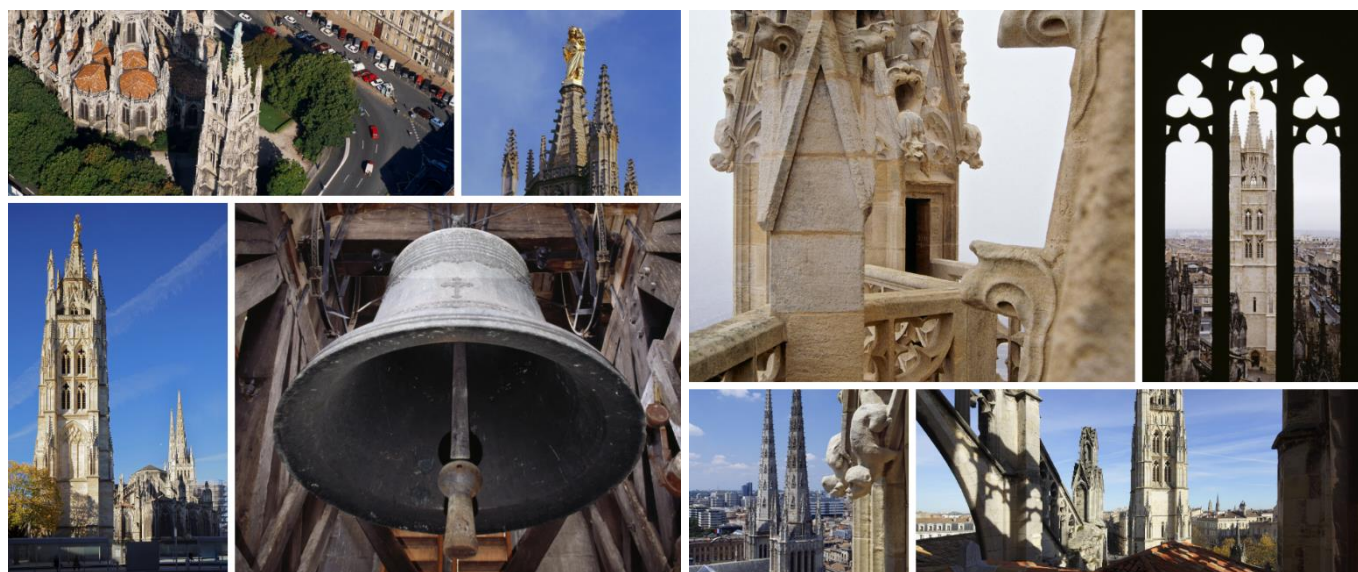
Discipline	Programme mobilisé
Général	Se repérer dans un site patrimonial.
Français	Parler en prenant en compte son auditoire pour partager un point de vue personnel, des sentiments, des connaissances et adopter une attitude critique. <i>Culture littéraire et artistique</i> : Comprendre en quoi ces créations répondent à des questions fondamentales, et en quoi ils témoignent d'une conception du monde.
Arts plastiques	Les élèves prennent la mesure de la réalité concrète des œuvres d'art. Ils mesurent les pratiques artistiques de l'image fixe et animée (photographie, film), pour développer des habiletés à s'exprimer sur son travail ou sur une œuvre. Donner un avis argumenté sur ce que représente ou exprime une œuvre d'art.

Collège

Discipline	Programme mobilisé
Général	Rendre compte de la visite d'un lieu de conservation ou de diffusion artistique ou de la rencontre avec un métier du patrimoine.
Arts plastiques, français, histoire-géo	Courants et influences interculturelles, les langages artistiques, les œuvres patrimoniales et contemporaines.
Français	Participer de façon constructive à des échanges oraux et interagir avec autrui dans un échange, une conversation, une situation de recherche : activités d'échanges et de débat, notamment débat interprétatif. Fréquenter des œuvres d'art.
Arts plastiques	Donner à voir des projets artistiques, individuels ou collectifs. Dire avec un vocabulaire approprié ce que l'on observe et s'exprimer pour soutenir une interprétation d'œuvre. Proposer une analyse critique simple et une interprétation d'une œuvre.

Lycée

Discipline	Programme mobilisé
Français	S'exercer à la prise de parole, à l'écoute, à l'expression de son opinion et au débat argumenté. Lire et analyser des images, fixes et mobiles. Développer chez l'élève une créativité nourrie de la rencontre avec des œuvres abordées à partir de points de vue croisés.
Histoire-Géo	Développer un discours oral ou écrit construit et argumenté, le confronter à d'autres points de vue.



LES RESSOURCES DOCUMENTAIRES

A propos de la tour Pey Berland

- *La Cathédrale Saint-André*, P. Araguas, Editions du Patrimoine, 2001

A propos de Bordeaux au Moyen-Âge

- *Guide du Bordeaux Médiéval*, A. Bellegarde, Editions Sud-Ouest, 2019
- *Atlas historique de Bordeaux*, S. Lavaud (dir.), Editions Ausonius, 2009

A propos du Moyen-Âge

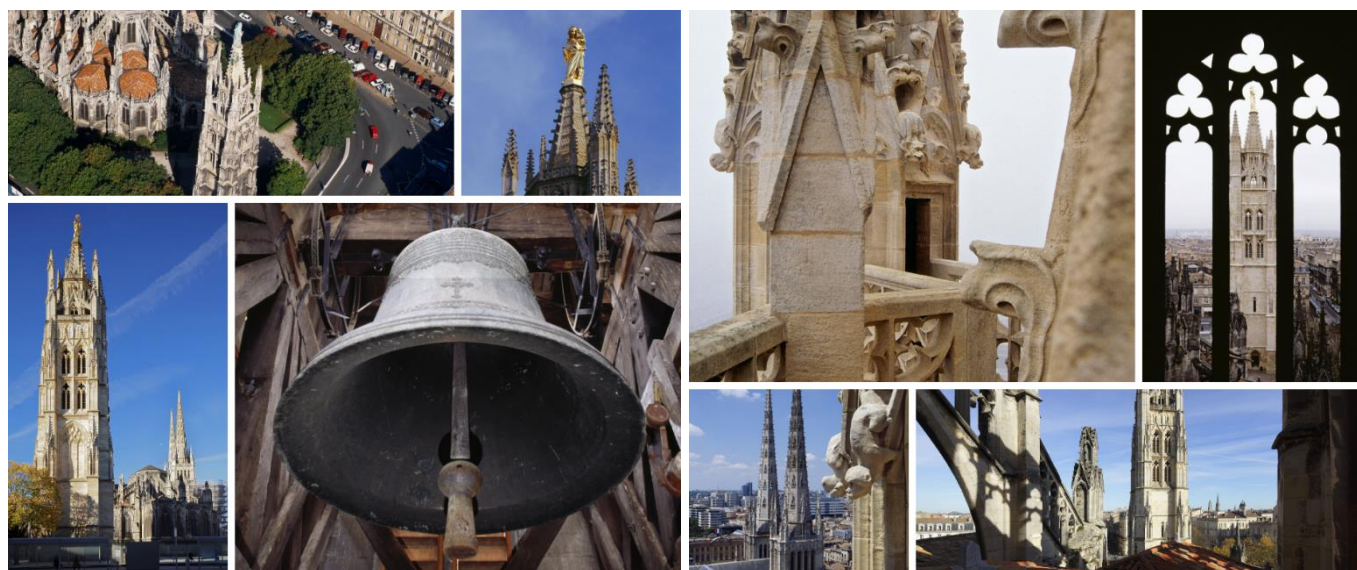
- *Pour en finir avec le Moyen-Âge*, R. Pernoud, Editions Seuil/collection Points, 2014 (réédition)
- *A la recherche du Moyen-Âge*, J. le Goff, Editions Seuil/collection Points, 2006

A propos des cathédrales gothiques

- *Architecture des cathédrales gothiques*, O. Mignon, Editions Ouest-France, 2015

Filmographie

- [A propos du contexte politique à l'époque médiévale](#)
- *La Guerre des Trônes, la véritable histoire de l'Europe* - « La guerre est déclarée (1328-1364) » et « Le roi fou et la pucelle (1392 - 1453) » Présenté par B. Solo, France 5, 2019
- *Questions d'histoire* - « Quelles sont les causes de la Guerre de Cent Ans ? » YouTube, 2018
- [A propos du Moyen-Âge en général](#)
- *Le mensonge du Moyen-âge*, Nota Bene, YouTube
- [A propos des cathédrales](#)
- *Les Cathédrales dévoilées*, G. Glassmann et C. Le Goff, ARTE
- *C'est pas sorcier* - « Bâtisseurs de cathédrales » France 3, 1997
- [A propos d'Aliénor d'Aquitaine et du contexte politique des croisades](#)
- *Confessions d'histoire* - « Aliénor et Conséquences », YouTube, 2015
- *Confessions d'histoire* - « Richard Cœur de Lion et la Troisième croisade », YouTube, 2017



PRÉPARER MA CLASSE À LA VISITE

Arrivée sur le site

Il est fortement recommandé d'arriver une quinzaine de minutes avant le début de l'activité afin d'anticiper le passage par la billetterie (et les toilettes si nécessaire). Tout retard est préjudiciable à la durée et au contenu de la visite et ne pourra être rattrapé. Toute sortie du monument est définitive.

Pour des raisons de circulation dans la tour et par sécurité des visiteurs, la capacité du monument limitée à 19 personnes en simultanément.

Sensibiliser ses élèves au patrimoine

La tour Pey-Berland est classée au titre des Monuments historiques. Ce classement consacre la valeur patrimoniale d'un bien culturel afin qu'il soit protégé.

Pour la protection de ce patrimoine, des règles sont à respecter par tous sur le site. Il est donc interdit :

- de courir, se bousculer, glisser ou escalader
- de stationner dans les marches
- de manger ou de boire dans l'édifice
- de jeter des choses depuis le haut de la tour

Photos et vidéos

Sauf mention contraire pour les expositions temporaires, les photos (sans flash) et vidéos sont autorisées sur le site.

Encadrement

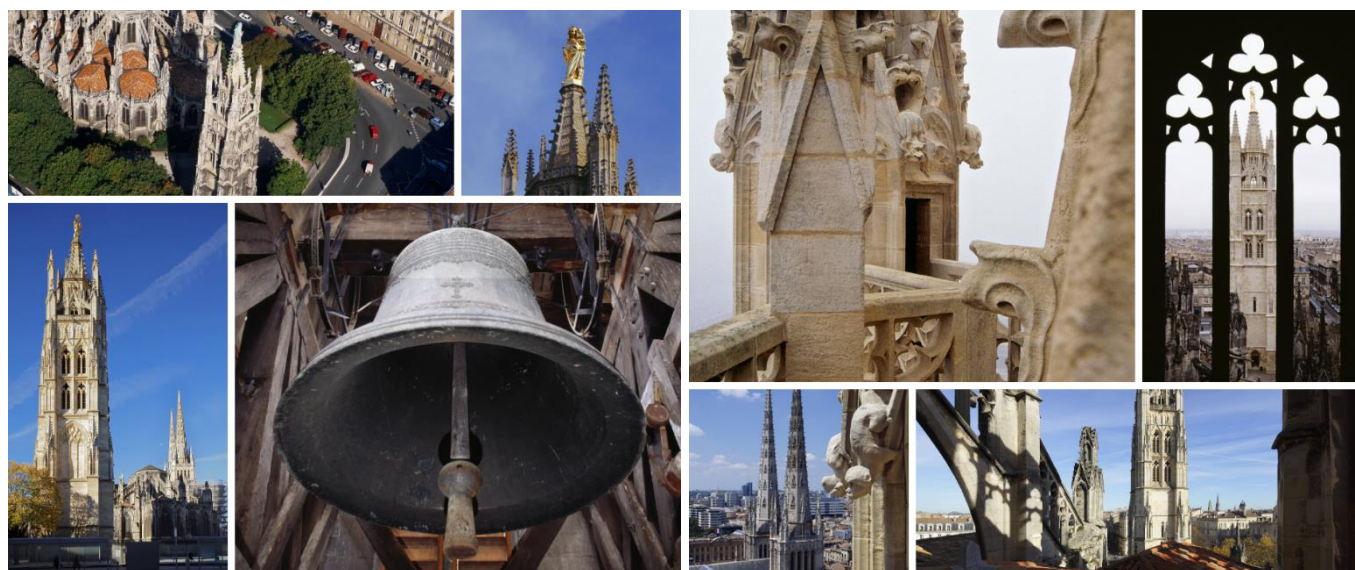
Les guides/médiateurs ainsi que les autres intervenants sont des professionnels dont la mission est de faire partager l'histoire du site et de l'animer. Dans un respect mutuel, il est donc important de leur réserver le meilleur accueil et de respecter leurs consignes.

Durant toute la visite sur le site, que le groupe soit pris en charge ou non par un guide/médiateur, les élèves restent sous la responsabilité et la surveillance des adultes accompagnateurs. La présence de ces derniers est obligatoire durant toute la durée de visite.

En visite libre comme en activités, un accompagnateur doit toujours être présent pour encadrer les élèves, quel que soit l'effectif du groupe ou sous-groupe. L'enseignant garde son rôle d'encadrant et est évidemment garant du comportement de ses élèves.

Un site vivant

Afin de conserver au mieux le site et ses extérieurs, des travaux peuvent avoir lieu dans l'enceinte de la tour Pey-Berland (restauration, entretien...). Destinés à favoriser la transmission du patrimoine, ils peuvent temporairement influencer sur le déroulement des visites.



INFORMATIONS PRATIQUES

Tour Pey-Berland

Place Pey-Berland - 33000 Bordeaux

05 56 81 26 25 - pey-berland@monuments-nationaux.fr

www.pey-berland.fr/ / [f](#) [i](#) @TourPeyBerland

HORAIRES

Ouvert toute l'année
sauf les 1^{er} janvier, 1^{er} mai et 25 décembre

D'octobre à mai

10h-12h30 / 14h-17h30

Ouvert tous les jours

De juin à septembre

10h - 18h

Ouvert tous les jours

**Jauge limitée, réservation obligatoire
avec créneau réservé aux scolaires le mardi et jeudi
matin**

Durée de visite : 40 min max

ASPECT PRATIQUE

- 1 WC public disponible sur la place
- Monument non-accessible aux personnes à mobilité réduite

QUE FAIRE D'AUTRE DANS LES ALENTOURS?

Contactez [l'office de tourisme de Bordeaux](#)

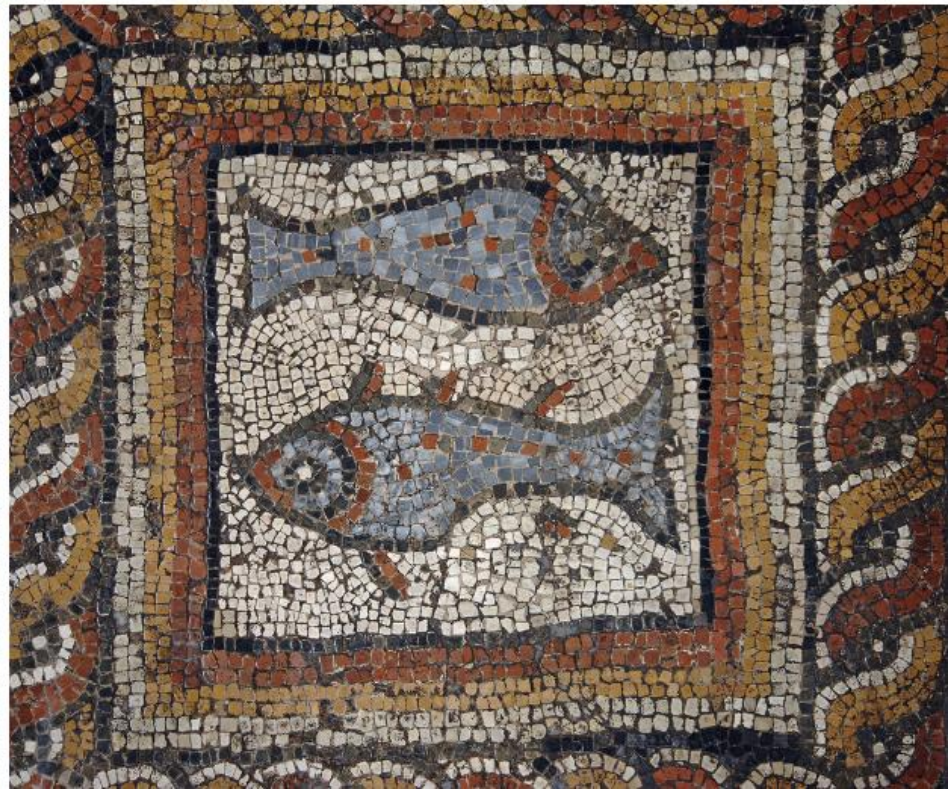
Ou [Bordeaux Patrimoine mondial](#)

CONTACT

Rafaëlle Coudrais-Duhamel

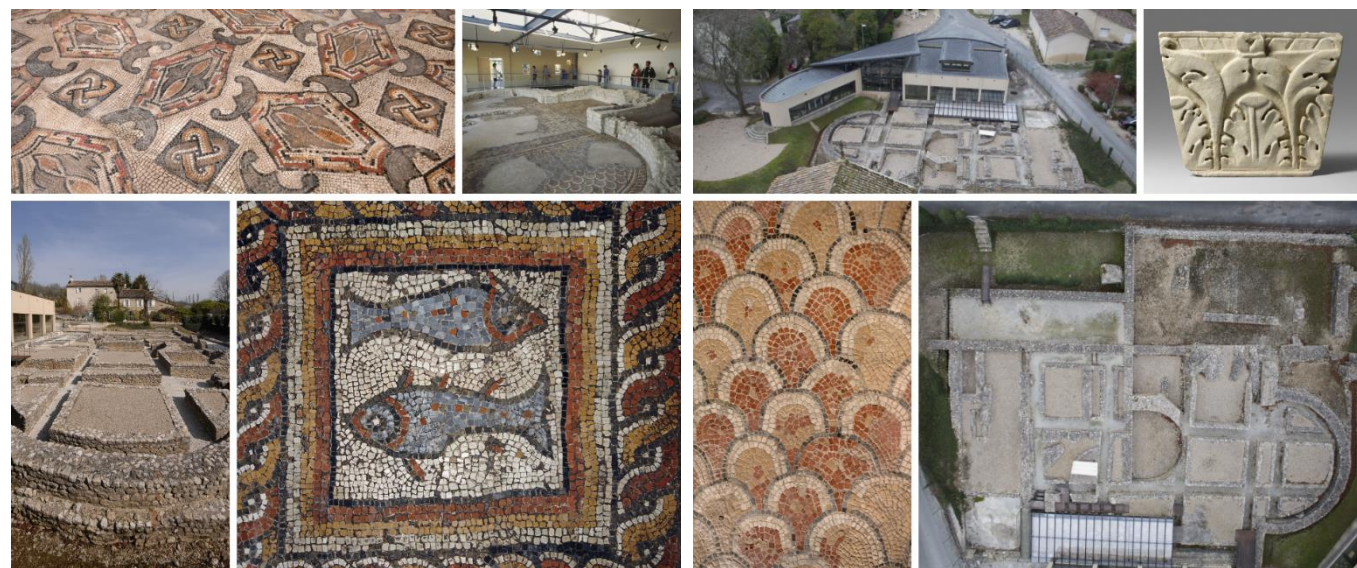
05 56 62 62 16 - 07 62 64 25 33

mediation.bordelais@monuments-nationaux.fr



LA VILLA GALLO- ROMAINE DE MONTCARET

www.villa-montcaret.fr



LA VILLA EN BREF

La villa gallo-romaine de Montcaret, est un **site archéologique de plein-air** où se côtoient d'exceptionnels pavements de mosaïques. Construite à partir du 1er siècle après J.C, cette ancienne **demeure seigneuriale** de province comprenait une habitation principale et des bâtiments agricoles.

Construite dans le respect des **modèles antiques**, la villa est située à proximité d'une **route commerciale** reliant Bordeaux à Périgueux, à la vue dégagée sur la vallée de la Dordogne.

Sur une surface totale estimée à 2200m², elle offre trois éléments caractéristiques de la **demeure des élites de l'Empire romain**:

- une immense salle d'apparat (la plus vaste connue dans cette partie de la Gaule) associée à une grande salle à manger aux décors bien préservés ;
- un péristyle entourant un grand jardin intérieur ;
- et une importante aile thermale, où sont encore visibles de riches mosaïques.

L'intérêt du site réside dans la **richesse des mosaïques** ainsi que dans la **durée d'occupation ininterrompue depuis l'Antiquité à nos jours**.

Découvert en 1827, le site archéologique propose un circuit où le public est plongé dans le **quotidien de ses anciens habitants**. Une étude des mosaïques s'impose où vous pourrez apprécier les riches décors polychromés, figurés ou géométriques.

Dressée en plein cœur du site, **l'église romane** du XIe siècle a été élevée sur les fondations et les matériaux de l'opulente villa gallo-romaine. A la faveur des fouilles menées, les vestiges du palais seigneurial ont resurgi.

A **1 heure de Bordeaux**, au nord de la rivière Dordogne, la villa gallo-romaine de Montcaret offre une halte patrimoniale et verdoyante inédite sur la route entre St-Emilion et Bergerac. Un **voyage dans le temps** s'impose !

LES VISITES LUDIQUES



ANTIC'TOK

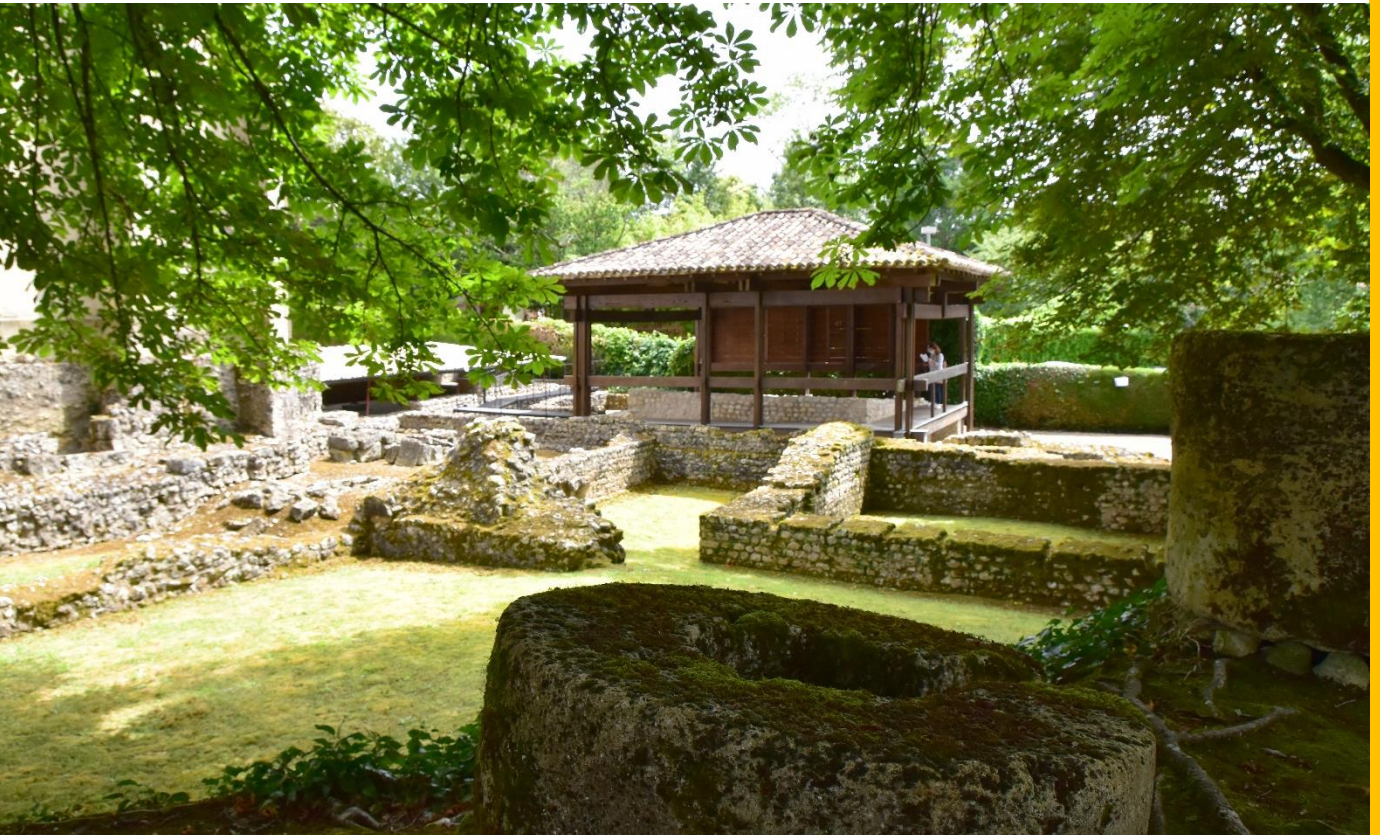
Voyage dans le temps garanti où histoires, évocations, murmures et drôleries raviront vos élèves sur fond de nouvelles technologies, accompagnée d'une dame

Niveaux conseillés : collège et lycées, adaptable cycle 3

Durée : 45 min

Tarif : 90€ ou 40€* / classe

* Éducation prioritaire



Contact et réservation :

05 53 58 50 18 / montcaret@monuments-nationaux.fr

LES VISITES « DÉCOUVERTE »



VISITE DÉCOUVERTE COMMENTÉE

Voyage dans le temps garanti ! En compagnie d'un agent du patrimoine, découvrez l'histoire des lieux ainsi que ses mosaïques polychromes.

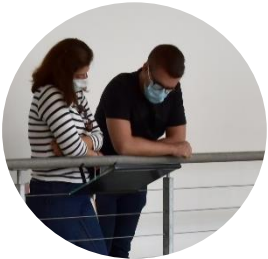
A travers une visite des lieux, appréhendez des notions d'archéologie alliant histoire(s) et techniques.

Durée : 45 min

Tarif : 40€ ou 20€* / classe

Possibilité de thématiques: les mosaïques

Comment construit-on une mosaïque ? Quelles sont les techniques utilisées, les couleurs employées ? Accompagnés d'un agent, appréhendez l'art de la mosaïque à travers une découverte du monument et de ses richesses !



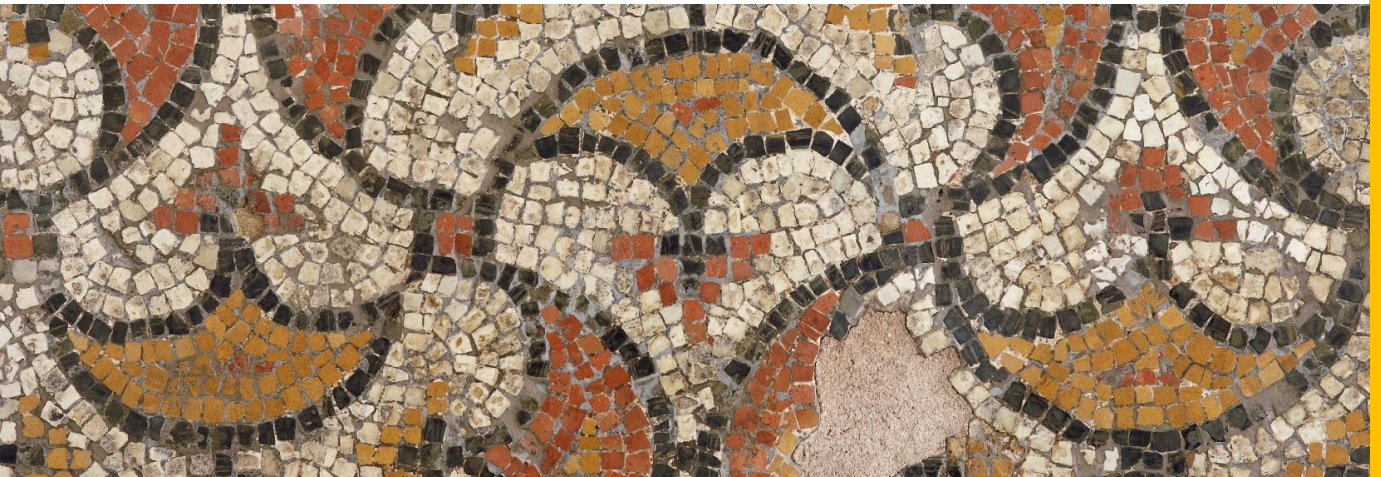
VISITE EN AUTONOMIE

Partez à la découverte de la villa gallo-romaine et déambulez à travers les différents espaces que propose le site.

Durée de visite : min. 1h

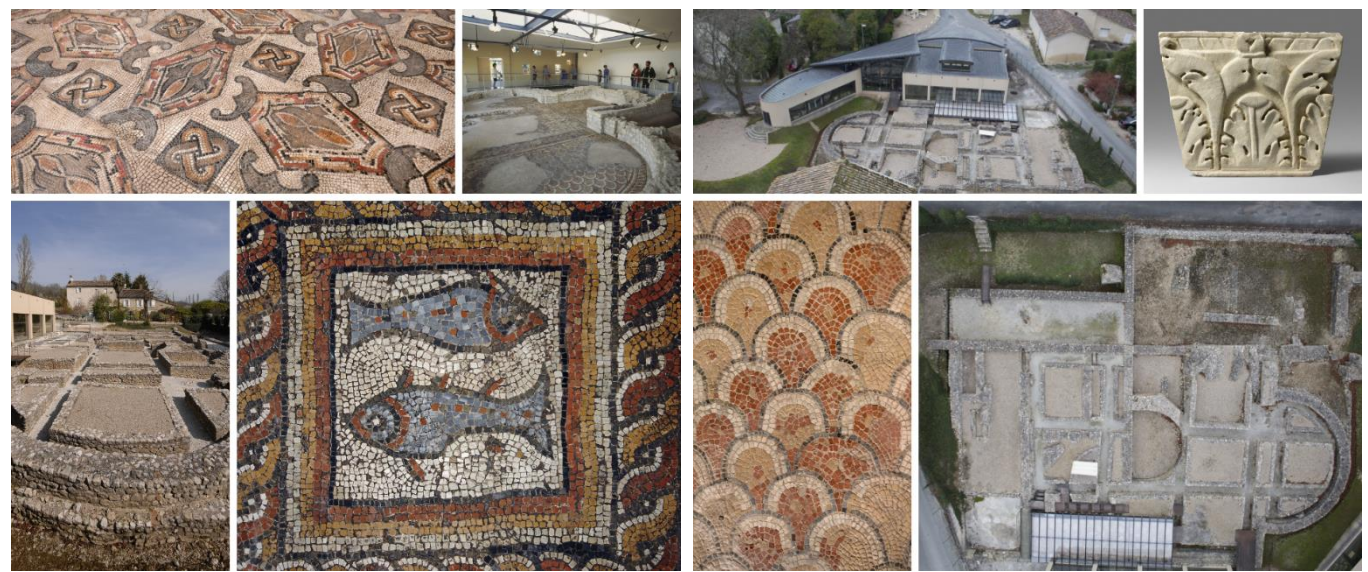
Tarif : 40€ ou 20€* / classe

* *Éducation prioritaire*



Contact et réservation :

05 53 58 50 18 / montcaret@monuments-nationaux.fr



LES OBJECTIFS PÉDAGOGIQUES

Cycle 3

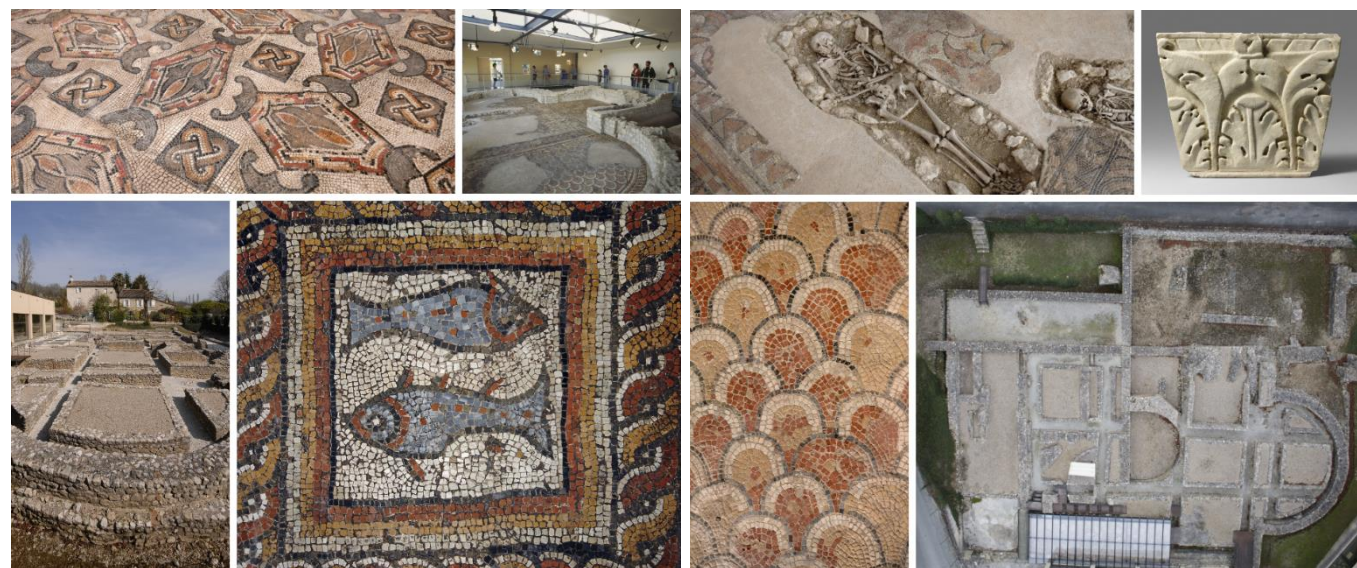
Discipline	Programme mobilisé
Général	Se repérer dans un site patrimonial.
Français	Parler en prenant en compte son auditoire pour partager un point de vue personnel, des sentiments, des connaissances et adopter une attitude critique. <i>Culture littéraire et artistique</i> : Comprendre en quoi ces créations répondent à des questions fondamentales, et en quoi ils témoignent d'une conception du monde.
Arts plastiques	Les élèves prennent la mesure de la réalité concrète des œuvres d'art. Ils mesurent les pratiques artistiques de l'image fixe et animée (photographie, film), pour développer des habiletés à s'exprimer sur son travail ou sur une œuvre. Donner un avis argumenté sur ce que représente ou exprime une œuvre d'art.

Collège

Discipline	Programme mobilisé
Général	Rendre compte de la visite d'un lieu de conservation ou de diffusion artistique ou de la rencontre avec un métier du patrimoine.
Arts plastiques, français, histoire-géo	Courants et influences interculturelles, les langages artistiques, les œuvres patrimoniales et contemporaines.
Français	Participer de façon constructive à des échanges oraux et interagir avec autrui dans un échange, une conversation, une situation de recherche : activités d'échanges et de débat, notamment débat interprétatif. Fréquenter des œuvres d'art.
Arts plastiques	Donner à voir des projets artistiques, individuels ou collectifs. Dire avec un vocabulaire approprié ce que l'on observe et s'exprimer pour soutenir une interprétation d'œuvre. Proposer une analyse critique simple et une interprétation d'une œuvre.

Lycée

Discipline	Programme mobilisé
Français	S'exercer à la prise de parole, à l'écoute, à l'expression de son opinion et au débat argumenté. Lire et analyser des images, fixes et mobiles. Développer chez l'élève une créativité nourrie de la rencontre avec des œuvres abordées à partir de points de vue croisés.
Histoire-Géo	Développer un discours oral ou écrit construit et argumenté, le confronter à d'autres points de vue.



LES RESSOURCES DOCUMENTAIRES

A propos de la villa gallo-romaine de Montcaret

- *La villa gallo-romaine de Montcaret*, C. Landes, Editions du Patrimoine, 2017

A propos de l'Antiquité

- *Histoire de la Rome antique*, Y. Le Bohec, PUF / collection: Que sais-je? 2017
- *Histoire romaine*, Y. Le Bohec, M. Le Glay, J-L Voisin PUF / collection Quadrige Manuels, 2019

A propos de l'habitat

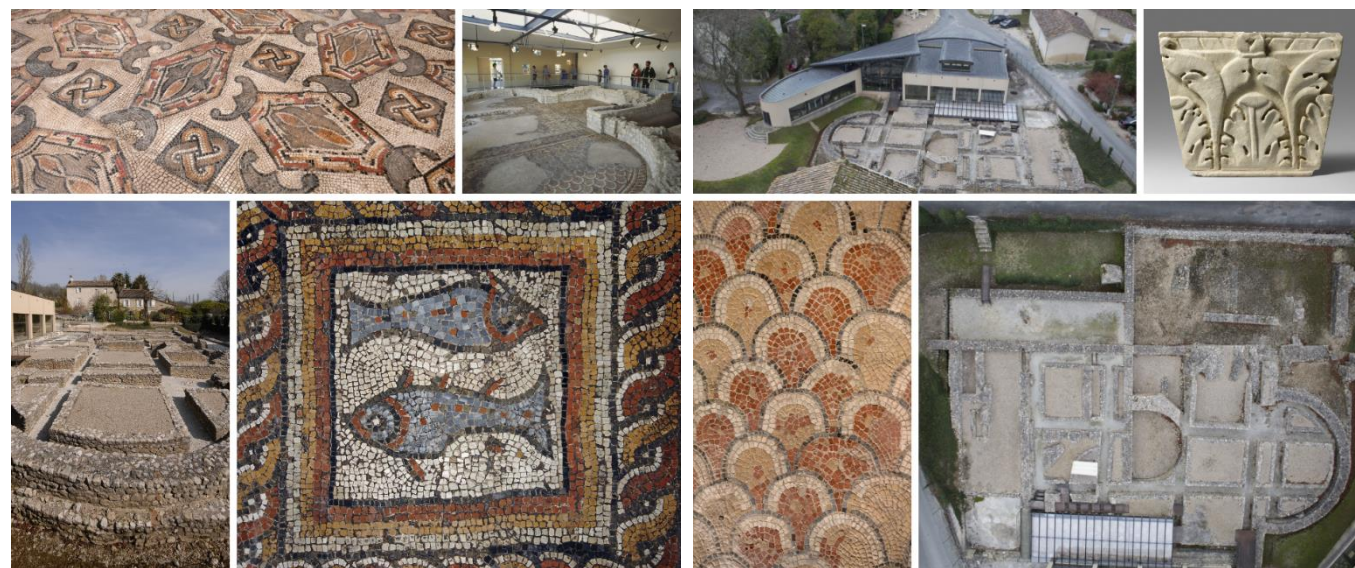
- *La maison romaine*, J-P Adam, Editions Honoré Clair, 2012

A propos des mosaïques

- *La mosaïque*, H. Lavagne, Editions Que sais-je? 1987
- *La mosaïque*, G. Galli, Ulisse Editions, 1989

Filmographie

- A propos des villae
 - Comprendre les villae gallo-romaines <https://www.youtube.com/watch?v=wg928UU3KXU&feature=youtu.be>
 - Reconstitution d'une villa gallo-romaine <https://www.youtube.com/watch?v=S8kZoyKgA2F&feature=youtu.be>
- A propos d'autres monuments gallo-romains
 - *C'est pas sorcier* « Pont du Gard et Arènes de Nîmes », France 3



PRÉPARER MA CLASSE À LA VISITE

Arrivée sur le site

Il est fortement recommandé d'arriver une quinzaine de minutes avant le début de l'activité afin d'anticiper le passage par la billetterie (et les toilettes si nécessaire – accès par la cour du château).

Tout retard est préjudiciable à la durée et au contenu de la visite et ne pourra être rattrapé. Toute sortie du monument est définitive sauf pour les classes restant en activités à la villa toute la journée.

Sensibiliser ses élèves au patrimoine

La villa gallo-romaine de Montcaret est classée au titre des Monuments historiques. Ce classement consacre la valeur patrimoniale d'un bien culturel afin qu'il soit protégé.

Pour la protection de ce patrimoine, des règles sont à respecter par tous sur le site. Il est donc interdit :

- de courir, se bousculer, glisser ou escalader
- de toucher les éléments présents dans la salle d'exposition
- de manger ou de boire dans l'enceinte du monument

Photos et vidéos

Sauf mention contraire pour les expositions temporaires, les photos (sans flash) et vidéos sont autorisées sur le site.

Encadrement

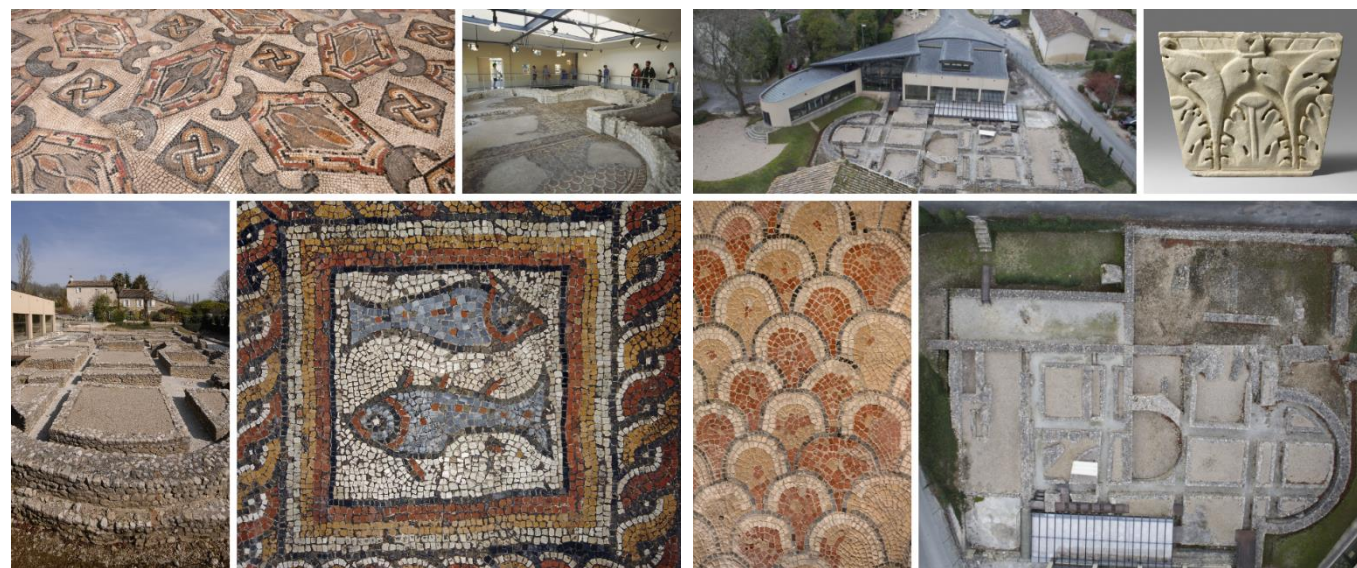
Les guides/médiateurs ainsi que les autres intervenants sont des professionnels dont la mission est de faire partager l'histoire du site et de l'animer. Dans un respect mutuel, il est donc important de leur réserver le meilleur accueil et de respecter leurs consignes.

Durant toute la visite sur le site, que le groupe soit pris en charge ou non par un guide/médiateur, les élèves restent sous la responsabilité et la surveillance des adultes accompagnateurs. La présence de ces derniers est obligatoire durant toute la durée de visite.

En visite libre comme en activités, un accompagnateur doit toujours être présent pour encadrer les élèves, quel que soit l'effectif du groupe ou sous-groupe. L'enseignant garde son rôle d'encadrant et est évidemment garant du comportement de ses élèves.

Un site vivant

Afin de conserver au mieux le site et ses extérieurs, des travaux peuvent avoir lieu dans l'enceinte La villa gallo-romaine de Montcaret (restauration, entretien...). Destinés à favoriser la transmission du patrimoine, ils peuvent temporairement influencer sur le déroulement des visites.



INFORMATIONS PRATIQUES

Villa gallo-romaine de Montcaret

1, rue des anciennes postes – 24230 Montcaret

05 53 58 50 18 - montcaret@monuments-nationaux.fr

www.villa-montcaret.fr/ / [f](https://www.facebook.com/VillaMontcaret) @VillaMontcaret

HORAIRES

Ouvert toute l'année

sauf les 1er janvier, 1er mai, 1er et 11 novembre
et 25 décembre

D'octobre à mai

10h – 12h30 / 14h – 17h30

Ouvert tous les jours sauf lundis

De juin à septembre

9h30 – 12h45 / 14h – 18h

Ouvert tous les jours sauf lundis

Dernière entrée 45 min avant la fermeture

Durée de visite conseillée : min. 1h

ASPECTS PRATIQUES

- 3 WC disponibles
- Monument partiellement accessible aux personnes à mobilité réduite (musée, triclinium)

OÙ PIQUE-NIQUER ?

- au [Parc municipal](#) (jeux et espace ombragé – 300m)

OÙ LE BUS PEUT NOUS DEPOSER ?

- Au [parking bus](#) (200m)

QUE FAIRE D'AUTRE DANS LES ALENTOURS ?

Contactez les offices de tourisme de [Sainte-Foy-la-Grande](#) et [Castillon-la-Bataille & Pujols](#)

CONTACT

Rafaëlle Coudrais-Duhamel

05 56 62 62 16 – 07 62 64 25 33

mediation.bordelais@monuments-nationaux.fr

MONUMENTS PLACÉS SOUS LA RESPONSABILITÉ DU CENTRE DES MONUMENTS NATIONAUX ET OUVERTS À LA VISITE

Auvergne-Rhône-Alpes

Château d'Aulteribe
 Monastère royal de Brou à
 Bourg-en-Bresse
 Château de Chareil-Cintrat
 Château de Voltaire à Ferney
 Ensemble cathédral du
 Puy-en-Velay
 Château de Villeneuve-Lembron

Bourgogne-Franche-Comté

Chapelle aux Moines de
 Berzé-la-Ville
 Cathédrale de Besançon et
 son horloge astronomique
 Château de Bussy-Rabutin
 Abbaye de Cluny

Bretagne

Grand cairn de Barnenez
 Site des mégalithes
 de Locmariaquer
 Maison d'Ernest Renan à Tréguier

Centre-Val de Loire

Château d'Azay-le-Rideau
 Château de Bouges
 Crypte et tour de la cathédrale
 de Bourges
 Palais Jacques Cœur à Bourges
 Tour de la cathédrale de Chartres
 Château de Châteaudun
 Château de Fougères-sur-Bièvre
 Maison de George Sand à Nohant
 Château de Talcy
 Cloître de la Psalette à Tours

Grand Est

Château de La Motte Tilly
 Palais du Tau à Reims
 Tours de la cathédrale de Reims

Hauts-de-France

Tours et trésor de
 la cathédrale d'Amiens
 Château de Coucy
 Villa Cavrois à Croix
 Château de Pierrefonds
 Château de Villers-Cotterêts
 (ouverture en 2022)
 Colonne de la Grande
 Armée à Wimille

Ile-de-France

Château de Champs-sur-Marne
 Château de Maisons
 Villa Savoye à Poissy
 Domaine national de Rambouillet
 Basilique cathédrale de
 Saint-Denis
 Maison des Jardies à Sèvres
 Château de Vincennes

Normandie

Abbaye du Bec-Hellouin
 Château de Carrouges
 Abbaye du Mont-Saint-Michel

Nouvelle Aquitaine

[Tour Pey-Berland à Bordeaux](#)
[Château ducal de Cadillac](#)
[Abbaye de La Sauve-Majeure](#)
[Villa gallo-romaine de Montcaret](#)
[Cloître de la cathédrale de Bayonne](#)
 Abbaye de Charroux
 Tours de la Lanterne,
 Saint-Nicolas et de la Chaîne
 à La Rochelle
 Sites préhistoriques des
 Eyzies-de-Tayac
 Château d'Oiron
 Grotte de Pair-non-Pair
 Château de Puuguilhem
 Site gallo-romain de Sanxay

Occitanie

Tours et remparts d'Aigues-Mortes
 Château d'Assier
 Abbaye de Beaulieu-en-Rouergue
 Château et remparts de la cité de
 Carcassonne
 Château de Castelnaud-Bretenoux
 Site archéologique et
 musée d'Ensérune
 Château de Gramont
 Château de Montal
 Site archéologique de Montmaurin
 Forteresse de Salses
 Fort Saint-André de
 Villeneuve-lez-Avignon

Paris

Arc de triomphe
 Chapelle expiatoire
 Conciergerie
 Panthéon
 Sainte-Chapelle
 Hôtel de la Marine
 (ouverture en 2021)

Pays-de-la-Loire

Château d'Angers
 Maison de Georges Clemenceau
 à Saint-Vincent-sur-Jard

Provence-Alpes-Côte d'Azur

Cloître de la cathédrale de Fréjus
 Site archéologique de Glanum
 Château d'If
 Villa Kérylos
 Trophée d'Auguste à La Turbie
 Place forte de Mont-Dauphin
 Abbaye de Montmajour
 Hôtel de Sade à
 Saint-Rémy-de-Provence
 Monastère de Saorge
 Abbaye du Thoronet

La mise en place d'un programme d'abonnement annuel « Passion monuments », disponible en ligne au prix de 45 €, permet de proposer aux visiteurs un accès illimité aux sites du réseau du CMN, et de nombreux autres avantages.

www.passion.monuments-nationaux.fr

RETROUVEZ LE CMN SUR :



Facebook : <http://www.facebook.com/leCMN>



Twitter : <http://twitter.com/leCMN>



YouTube : <http://www.youtube.com/c/lecmn>



Instagram : <http://instagram.com/leCMN>

